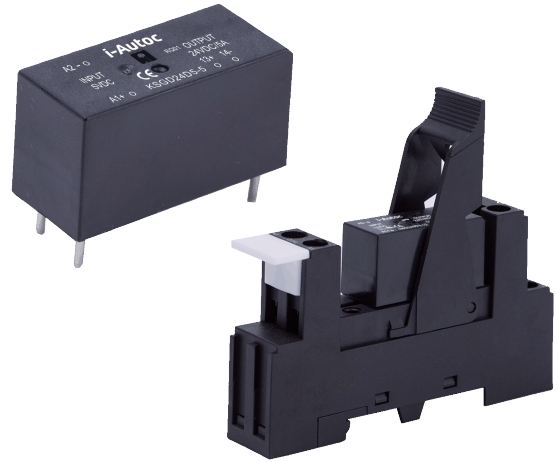


KSGD 系列为一组常开直流固体继电器。负载电流 2A~5A, 控制电压 5VDC, 12VDC, 24VDC。隔离电压 2500Vrms, 适用于直流电机、电磁阀和电磁铁的控制。

- ◆ 负载电流 : 2A~5A
- ◆ 控制电压 : 5VDC, 12VDC, 24VDC
- ◆ 介质耐压 : 2500Vrms
- ◆ MOSFET 输出
- ◆ 符合 RoHS
- ◆ 电路板安装方式
- ◆ 可选插座, 导轨安装
- ◆ 插座带有指示灯



产品选型 ▶

KSGD	48	D	2	-5	D	(XXX)
KSGD系列	负载电压 24:24VDC 48:48VDC	直流控制	负载电流 2:2Amp 3:3Amp 4:4Amp 5:5Amp	控制电压 5:5VDC 12:12VDC 24:24VDC 48:48VDC 60:60VDC	无:不含底座 D:含底座	客户代码

技术参数 ▶

输入参数 (Ta=25°C)		
控制电压范围	5	4-6VDC
	12	9.6-14.4VDC
	24	19.2-28.8VDC
	48	38.4-57.6VDC
	60	48-72VDC
确保导通电压	5	4VDC
	12	9.6VDC
	24	19.2VDC
	48	38.4VDC
	60	48VDC
确保关断电压		1VDC
最大控制电流		25mA

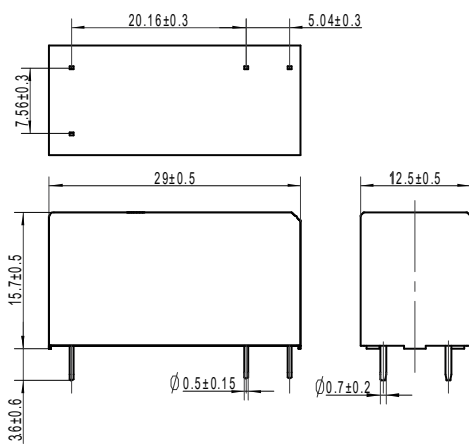
输出参数 (Ta=25°C)			
负载电压范围	24VDC		0-28.8VDC
	48VDC		0-57.6VDC
负载电流范围	2A		0.02-2A
	3A		0.02-3A
	4A		0.02-4A
	5A		0.02-5A
最大浪涌电流 (@10ms)	2A		20A
	3A		30A
	4A		40A
	5A		50A
最大导通时间		1ms	
最大关断时间		1ms	
最大断态漏电流 (在额定电压下)		0.1mA	
最大导通压降 (在额定电流下)		0.3VDC	

其它参数 (Ta=25°C)			
介质耐压 (输入-输出, 50Hz/60Hz)		2500Vrms	
绝缘电阻 (@500VDC)		1000MΩ	
工作温度范围		-30°C ~ +80°C	
储存温度范围		-30°C ~ +100°C	
重量 (典型值)	不带底座	15g	
	带底座	50g	

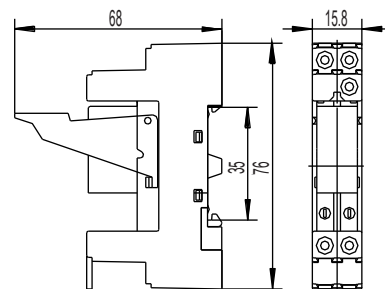
应用场合 ▶

适用于直流电机、电磁阀和电磁铁的控制。

安装尺寸 ▶

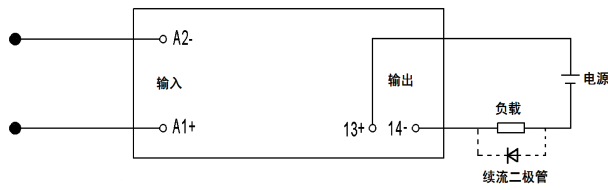


后缀不带D产品外形尺寸

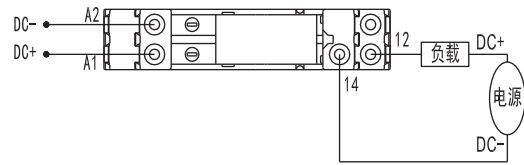


后缀带D产品外形尺寸

接线图

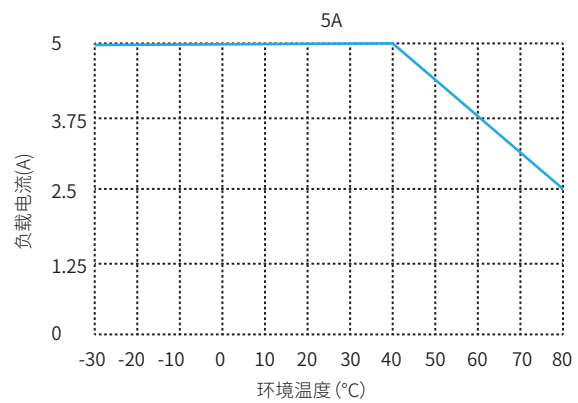
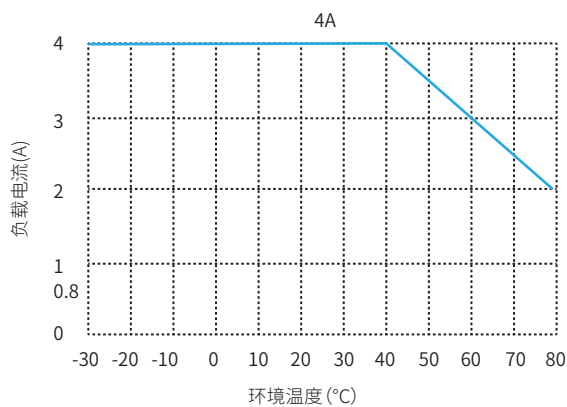
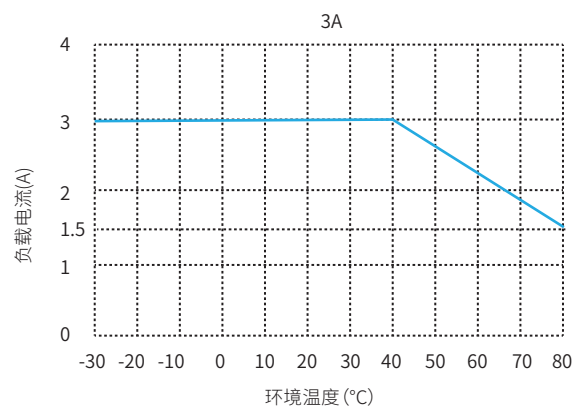
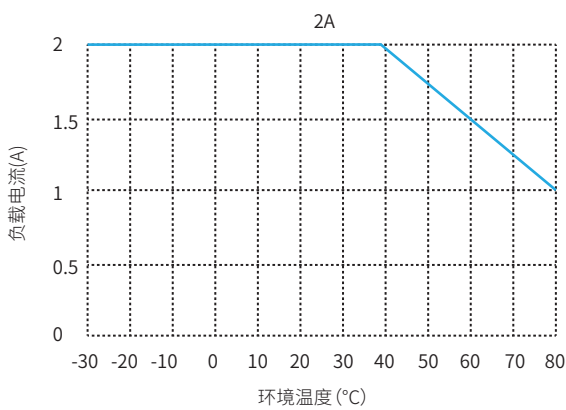


后缀不带D产品外形尺寸



后缀带D产品外形尺寸

温度曲线



注意事项

1. 260°C焊接温度下, 整个过程不能超过10秒, 350°C时, 焊接过程不能超过5秒, 否则可能导致产品损坏。
2. 控制端极性要保证正确, 否则会损坏产品。
3. 产品工作的环境温度较高时, 请参照温度曲线降额使用。
4. 使用过程中应特别注意静电防护。

产品认证

