

产品描述 ▶

DRD系列总线型多路调压模组，采用RS 485总线控制，通信协议采用ModbusRTU。该模组具有输出稳压功能，四路独立输出。当输出回路出现负载断线、保险丝烧断、固态继电器失效等故障时，故障指示灯亮，同时可通过总线把相关情况上传给上位机。输入和输出之间4000VAC隔离，内置保险丝、阻容、压敏电阻保护。输出电压为220VAC，输出最大电流为5A，数据比特率9600、奇校验、1位停止位。



- ◆ RS 485总线控制
- ◆ Modbus RTU通讯协议
- ◆ 四组稳压输出
- ◆ 负载电流:5A
- ◆ 介质耐压4000VAC rms
- ◆ LED指示灯
- ◆ 输出回路异常检测



产品选型 ▶



技术参数 ▶

输入参数	
偏置电源电压范围	19.6 ~ 28.8VDC
最大偏置电源电流	60mA
输入控制	RS 485 (两线)

输出参数	
输出电源电压范围	150-280VAC
输出电压范围	0-220VAC
额定电流	5A
最大浪涌电流[@10ms]	50A <sub>pk</sub>
最大I <sub>t</sub> 值[@10ms]	12.5A <sup>2</sup> s
最大瞬态电压	600V <sub>pk</sub>
断开状态时最大漏电流(在额定电压下)	5mA
导通状态时最大压降(在额定电流下)	1.6V <sub>rms</sub>
断态电压指数上升率dv/dt	200V/μs

其它参数 ▶

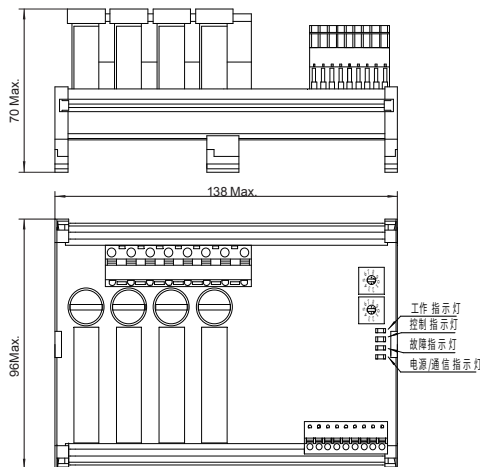
其它参数		
控制寄存器地址	第一路	20
	第二路	21
	第三路	22
	第四路	23
从站地址范围	01~99	

安装尺寸图 ▾

最大节点数	99
数据比特率	9600 bps
通信协议	Modbus RTU
介质耐压	≥4000Vrms
工作温度范围	-30°C ~ +80°C
储存温度范围	-30°C ~ +100°C
重量(典型值)	336g

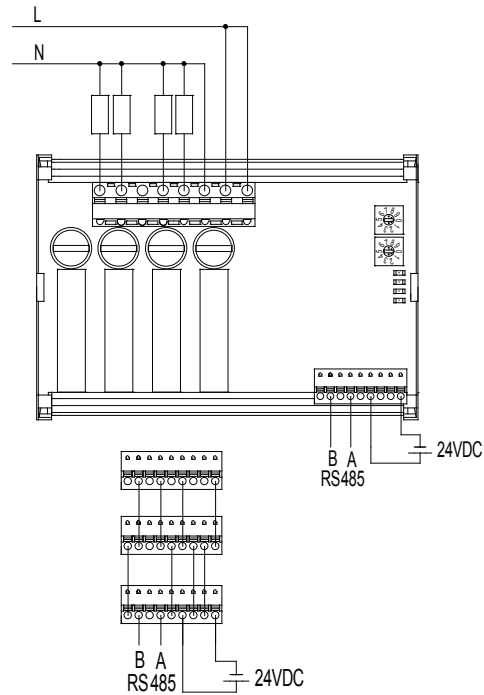
安装尺寸图 ▾

单位: mm



工作指示灯: 模块正常时, 1.5S亮一次;  
控制指示灯: 产品导通时亮;  
故障指示灯: 产品故障时亮;  
电源/通信指示灯: 有偏置电源时亮, 有通信时亮度增加。

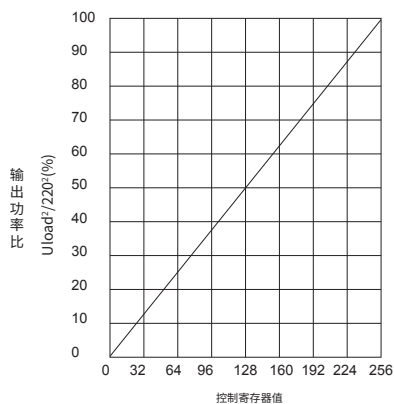
接线图 ▾



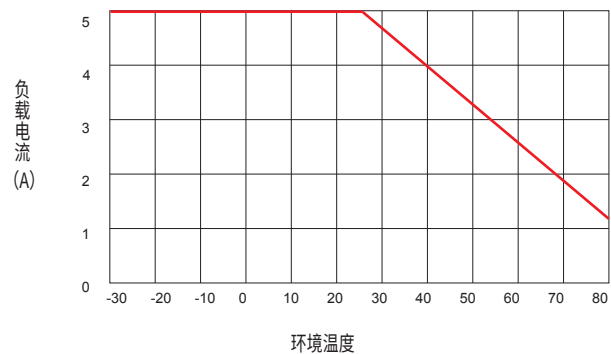
两个及两个以上输入端建议的接线方式

备注: 由于输出端的每个端子的最大通流能力为8A, 因此, 输出端的两个“L”端子必须分别接一根导线到电源的L端。

输出/比例控制特性 ▾



温度曲线 ▾



注意事项 ▾

当环境温度超过25°C时, 应根据温度曲线降额使用。为降低外界的干扰, 推荐用双绞线或屏蔽线作为RS485的控制线。