

产品描述

KSV系列是一种自带散热器的固体继电器,宽30mm, 50mm或105mm, 带导轨卡扣, 可安装在35mm导轨(DIN EN50022)上, 也可用螺钉安装在面板上, 该产品控制电压为两种: 4 ~ 32VDC 或 90~280VAC, 负载电压为24 ~ 280VAC、24 ~ 530VAC和24 ~ 660VAC, 负载电流为10A、20A、30A、40A、50A和75A。



- ◆ 过零或随机导通开关
- ◆ 负载 电流: 10A - 75A @ 24-660VAC
- ◆ SCR 输出
- ◆ 直流或交流输入
- ◆ 散热器一体化, 宽 30mm (10A-30A), 50mm (40A) 或 105 mm (50A, 75A)
- ◆ 介质耐压: 4000Vrms
- ◆ LED 指示灯
- ◆ 内置 RC 保护
- ◆ 在面板或 35mm 标准导轨安装 (DIN (EN50022))



产品选型

KSV	480	D	30	R	-L	M	(XXX)
KSV系列 ⁽¹⁾	负载电压 240:240VAC 480:480VAC 600:600VAC	控制电流 D:直流控制 A:交流控制	负载电流 10:10Amp 20:20Amp 30:30Amp 40:40Amp 50:50Amp 75:75Amp	触发类型 R:随机型 无:过零型	L:LED	M:MOV T:TVS (可选)	特性号

(1)具体型号以下表罗列为准

描述	负载电压	10A	20A	30A	40A	50A	75A
D:4-32VDC	240	KSV240D10-L	KSV240D20-L	KSV240D30-L	KSV240D40-L	KSV240D50-L	KSV240D75-L
		KSV240D10-LM	KSV240D20-LM	KSV240D30-LM	KSV240D40-LM	KSV240D50-LM	KSV240D75-LM
		KSV240D10-LT	KSV240D20-LT	KSV240D30-LT	KSV240D40-LT	KSV240D50-LT	KSV240D75-LT
		KSV240D10R-L	KSV240D20R-L	KSV240D30R-L	KSV240D40R-L	KSV240D50R-L	KSV240D75R-L
		KSV240D10R-LM	KSV240D20R-LM	KSV240D30R-LM	KSV240D40R-LM	KSV240D50R-LM	KSV240D75R-LM
		KSV240D10R-LT	KSV240D20R-LT	KSV240D30R-LT	KSV240D40R-LT	KSV240D50R-LT	KSV240D75R-LT
	480	KSV480D10-L	KSV480D20-L	KSV480D30-L	KSV480D40-L	KSV480D50-L	KSV480D75-L
		KSV480D10-LM	KSV480D20-LM	KSV480D30-LM	KSV480D40-LM	KSV480D50-LM	KSV480D75-LM
		KSV480D10-LT	KSV480D20-LT	KSV480D30-LT	KSV480D40-LT	KSV480D50-LT	KSV480D75-LT
		KSV480D10R-L	KSV480D20R-L	KSV480D30R-L	KSV480D40R-L	KSV480D50R-L	KSV480D75R-L
		KSV480D10R-LM	KSV480D20R-LM	KSV480D30R-LM	KSV480D40R-LM	KSV480D50R-LM	KSV480D75R-LM
		KSV480D10R-LT	KSV480D20R-LT	KSV480D30R-LT	KSV480D40R-LT	KSV480D50R-LT	KSV480D75R-LT
	600	KSV600D10-L	KSV600D20-L	KSV600D30-L	KSV600D40-L	KSV600D50-L	KSV600D75-L
		KSV600D10-LM	KSV600D20-LM	KSV600D30-LM	KSV600D40-LM	KSV600D50-LM	KSV600D75-LM
		KSV600D10-LT	KSV600D20-LT	KSV600D30-LT	KSV600D40-LT	KSV600D50-LT	KSV600D75-LT
		KSV600D10R-L	KSV600D20R-L	KSV600D30R-L	KSV600D40R-L	KSV600D50R-L	KSV600D75R-L
		KSV600D10R-LM	KSV600D20R-LM	KSV600D30R-LM	KSV600D40R-LM	KSV600D50R-LM	KSV600D75R-LM
		KSV600D10R-LT	KSV600D20R-LT	KSV600D30R-LT	KSV600D40R-LT	KSV600D50R-LT	KSV600D75R-LT
A:90-280VAC	240	KSV240A10-L	KSV240A20-L	KSV240A30-L	KSV240A40-L	KSV240A50-L	KSV240A75-L
		KSV240A10-LM	KSV240A20-LM	KSV240A30-LM	KSV240A40-LM	KSV240A50-LM	KSV240A75-LM
		KSV240A10-LT	KSV240A20-LT	KSV240A30-LT	KSV240A40-LT	KSV240A50-LT	KSV240A75-LT
		KSV240A10R-L	KSV240A20R-L	KSV240A30R-L	KSV240A40R-L	KSV240A50R-L	KSV240A75R-L
		KSV240A10R-LM	KSV240A20R-LM	KSV240A30R-LM	KSV240A40R-LM	KSV240A50R-LM	KSV240A75R-LM
		KSV240A10R-LT	KSV240A20R-LT	KSV240A30R-LT	KSV240A40R-LT	KSV240A50R-LT	KSV240A75R-LT
	480	KSV480A10-L	KSV480A20-L	KSV480A30-L	KSV480A40-L	KSV480A50-L	KSV480A75-L
		KSV480A10-LM	KSV480A20-LM	KSV480A30-LM	KSV480A40-LM	KSV480A50-LM	KSV480A75-LM
		KSV480A10-LT	KSV480A20-LT	KSV480A30-LT	KSV480A40-LT	KSV480A50-LT	KSV480A75-LT
		KSV480A10R-L	KSV480A20R-L	KSV480A30R-L	KSV480A40R-L	KSV480A50R-L	KSV480A75R-L
		KSV480A10R-LM	KSV480A20R-LM	KSV480A30R-LM	KSV480A40R-LM	KSV480A50R-LM	KSV480A75R-LM
		KSV480A10R-LT	KSV480A20R-LT	KSV480A30R-LT	KSV480A40R-LT	KSV480A50R-LT	KSV480A75R-LT

产品选型

		10A	20A	30A	40A	50A	75A
A:90-280VAC	600	KSV600A10-L	KSV600A20-L	KSV600A30-L	KSV600A40-L	KSV600A50-L	KSV600A75-L
		KSV600A10-LM	KSV600A20-LM	KSV600A30-LM	KSV600A40-LM	KSV600A50-LM	KSV600A75-LM
		KSV600A10-LT	KSV600A20-LT	KSV600A30-LT	KSV600A40-LT	KSV600A50-LT	KSV600A75-LT
		KSV600A10R-L	KSV600A20R-L	KSV600A30R-L	KSV600A40R-L	KSV600A50R-L	KSV600A75R-L
		KSV600A10R-LM	KSV600A20R-LM	KSV600A30R-LM	KSV600A40R-LM	KSV600A50R-LM	KSV600A75R-LM
		KSV600A10R-LT	KSV600A20R-LT	KSV600A30R-LT	KSV600A40R-LT	KSV600A50R-LT	KSV600A75R-LT

技术参数

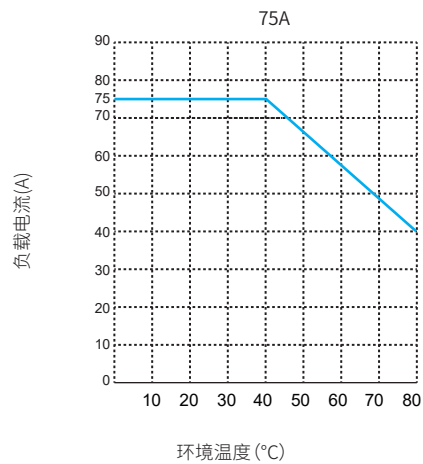
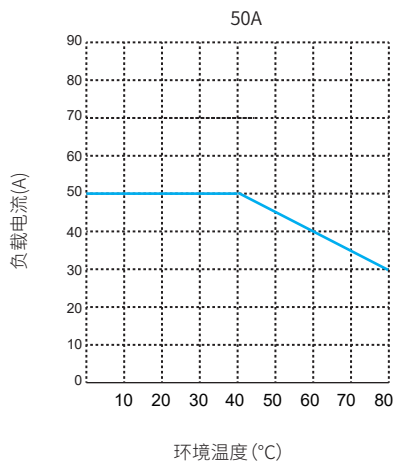
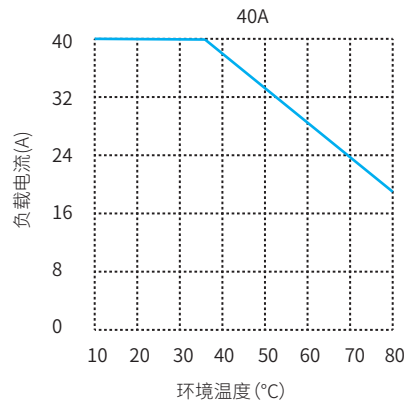
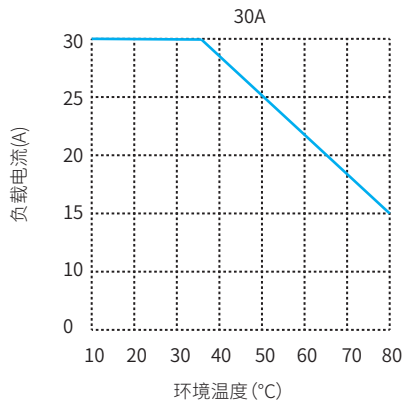
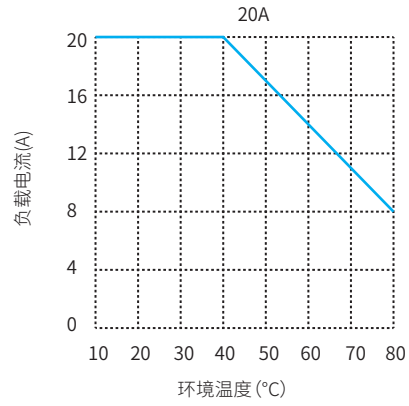
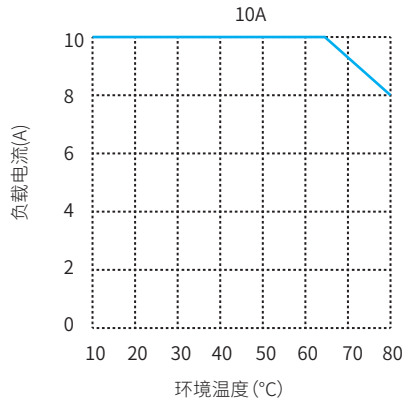
输入参数 (Ta=25°C)			
控制电压范围	直流控制		4-32VDC
	交流控制		90-280VAC
确保导通电压	直流控制		4VDC
	交流控制		90VAC
确保关断电压	直流控制		1VDC
	交流控制		15VAC
最大控制电流			25mA
输出电压范围	240VAC		24-280VAC
	480VAC		24-530VAC
	600VAC		24-660VAC
最大导通时间	直流控制随机型		1ms
	直流控制过零型		10ms
	交流控制		40ms
最大关断时间	直流控制		10ms
	交流控制		40ms
最大浪涌电流 (@10ms)	10A		200A
	20A		300A
	30A		500A
	40A		600A
	50A		650A
	75A		750A
最大I ² t值 (@10ms)	10A		200A ² s
	20A		450A ² s
	30A		1250A ² s
	40A		1800A ² s
	50A		2112A ² s
	75A		2812A ² s
最大瞬态电压	240VAC		600Vpk
	480VAC		1200Vpk
	600VAC		1600Vpk
最大断态漏电流 (在额定电压下)		10mA	
最大导通压降 (在额定电流下)		1.6Vrms	
断态电压指数上升率dv/dt (在额定电流下)		500V/μs	

其它参数 (Ta=25°C)			
介质耐压 (50Hz/60Hz)	输入/输出		4000Vrms
	输入,输出/底板		2500Vrms
绝缘电阻 (@500VDC)		1000MΩ	
最小功率因数		0.5	
工作温度范围		-30°C ~ +80°C	
储存温度范围		-30°C ~ +100°C	
重量 (典型值)	10A/20A/30A		355g
	40A		540g
	50A		1030g
	75A		1062g

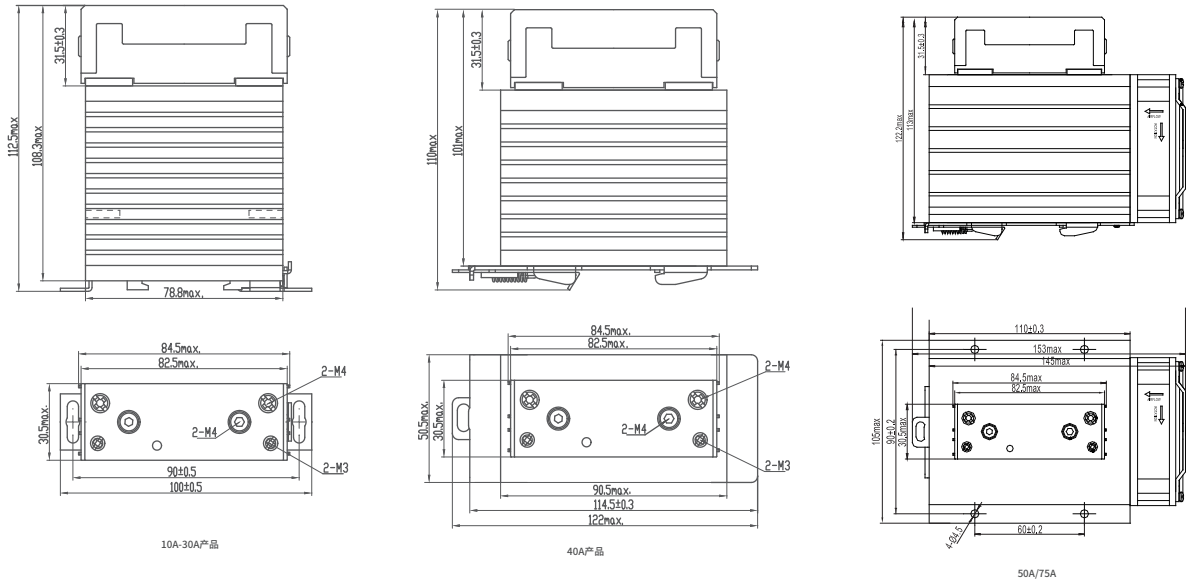
应用场合

适用于高低温箱、塑料机械、电动注塑机、包装机等场合。

温度曲线

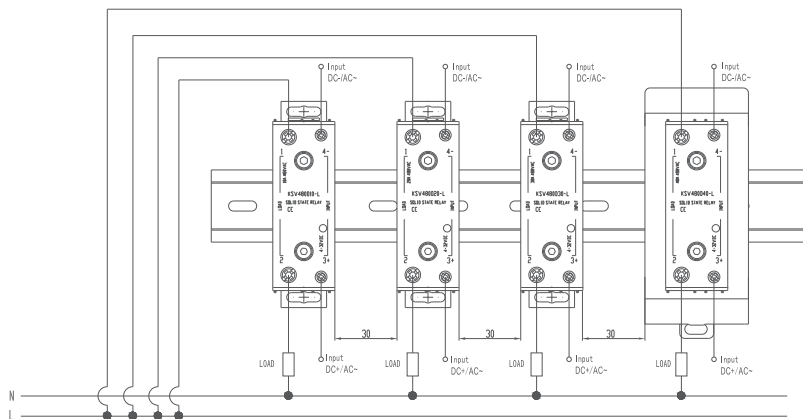


安装尺寸



安装示例

由于固态继电器为功率器件，请在安装时考虑散热，可参考如下推荐安装方式：



注意事项

1. 产品工作的环境温度较高时，请参照温度曲线降额使用。
2. 继电器端子应确保接线牢固，接线松弛会导致产品异常发热，损坏产品。
3. 请选择合适的螺丝刀来安装固态继电器，参考如下要求：

		控制端(3, 4)	负载端(1, 2)
推荐扭矩		0.6N·m	1N·m
接线长度		7mm	10mm
连接导线类型	单芯电缆 (带套圈)	1x0.5~2.5mm ² 2x0.5~1mm ²	2x1.5~6mm ²
	多芯电缆 (带套圈)	1x0.5~2.5mm ² 2x0.5~1mm ²	1x1.5~10mm ² 2x1.5~6mm ²

! 安全警告

1. 使用过程中产品的侧面及底板会发热, 请在冷却后再触摸。
2. 安装或使用本产品前, 请确保断开所有电源。
3. 请检查所有连接是否妥当后再打开电源。

认证标准

认证类型	测试标准
UL	UL508
CE	C22.2 No. 14-13