

产品描述

KMTY系列的电机正反转控制模块是专门为三相电机控制开发的。控制回路包含逻辑互锁、延时电路，正、反转之间切换时间大于80ms。内置自动纠相、缺相保护功能，应用于电机控制场合。



- ◆ 10-32VDC范围控制输入
- ◆ 内置RC和MOV保护
- ◆ 高EMC设计
- ◆ 介质耐压: 4000Vrms
- ◆ 具有自动纠相和缺相保护的功能(可选)



产品选型

<b>KMTY</b>	<b>480</b>	<b>D</b>	<b>25</b>	<b>R</b>	<b>P</b>	<b>-24</b>	<b>F</b>	<b>-N</b>
KMTY系列	负载电压 480: 480VAC 600: 600VAC	直流控制	负载电流 25:25Amp 40:40Amp 60:60Amp 80:80Amp	触发方式: 无:过零导通 R:随机导通	无:共负控制 P:共正控制	控制电压 24:10~32VDC	F:三相三控 无:三相两控	无:带缺相纠相功能 N:不带缺相纠相功能

具体型号以下表罗列为准

控制方式	类型	25A	40A	60A	80A
共负	三相两控	KMTY480D25-24	KMTY480D40-24	KMTY480D60-24	KMTY480D80-24
		KMTY600D25-24	KMTY600D40-24	KMTY600D60-24	KMTY600D80-24
		KMTY480D25R-24	KMTY480D40R-24	KMTY480D60R-24	KMTY480D80R-24
		KMTY600D25R-24	KMTY600D40R-24	KMTY600D60R-24	KMTY600D80R-24
		KMTY480D25-24-N	KMTY480D40-24-N	KMTY480D60-24-N	KMTY480D80-24-N
		KMTY600D25-24-N	KMTY600D40-24-N	KMTY600D60-24-N	KMTY600D80-24-N
	三相三控	KMTY480D25R-24-N	KMTY480D40R-24-N	KMTY480D60R-24-N	KMTY480D80R-24-N
		KMTY600D25R-24-N	KMTY600D40R-24-N	KMTY600D60R-24-N	KMTY600D80R-24-N
		KMTY480D25-24F	KMTY480D40-24F	KMTY480D60-24F	KMTY480D80-24F
		KMTY600D25-24F	KMTY600D40-24F	KMTY600D60-24F	KMTY600D80-24F
		KMTY480D25R-24F	KMTY480D40R-24F	KMTY480D60R-24F	KMTY480D80R-24F
		KMTY600D25R-24F	KMTY600D40R-24F	KMTY600D60R-24F	KMTY600D80R-24F
共正	三相两控	KMTY480D25P-24	KMTY480D40P-24	KMTY480D60P-24	KMTY480D80P-24
		KMTY600D25P-24	KMTY600D40P-24	KMTY600D60P-24	KMTY600D80P-24
		KMTY480D25RP-24	KMTY480D40RP-24	KMTY480D60RP-24	KMTY480D80RP-24
		KMTY600D25RP-24	KMTY600D40RP-24	KMTY600D60RP-24	KMTY600D80RP-24
		KMTY480D25P-24-N	KMTY480D40P-24-N	KMTY480D60P-24-N	KMTY480D80P-24-N
		KMTY600D25P-24-N	KMTY600D40P-24-N	KMTY600D60P-24-N	KMTY600D80P-24-N
	三相三控	KMTY480D25RP-24-N	KMTY480D40RP-24-N	KMTY480D60RP-24-N	KMTY480D80RP-24-N
		KMTY600D25RP-24-N	KMTY600D40RP-24-N	KMTY600D60RP-24-N	KMTY600D80RP-24-N
		KMTY480D25P-24F	KMTY480D40P-24F	KMTY480D60P-24F	KMTY480D80P-24F
		KMTY600D25P-24F	KMTY600D40P-24F	KMTY600D60P-24F	KMTY600D80P-24F
		KMTY480D25RP-24F	KMTY480D40RP-24F	KMTY480D60RP-24F	KMTY480D80RP-24F
		KMTY600D25RP-24F	KMTY600D40RP-24F	KMTY600D60RP-24F	KMTY600D80RP-24F
KMTY480D25P-24F-N	KMTY480D40P-24F-N	KMTY480D60P-24F-N	KMTY480D80P-24F-N		
KMTY600D25P-24F-N	KMTY600D40P-24F-N	KMTY600D60P-24F-N	KMTY600D80P-24F-N		
KMTY480D25RP-24F-N	KMTY480D40RP-24F-N	KMTY480D60RP-24F-N	KMTY480D80RP-24F-N		
KMTY600D25RP-24F-N	KMTY600D40RP-24F-N	KMTY600D60RP-24F-N	KMTY600D80RP-24F-N		

技术参数

输入参数 (Ta=25°C)		
控制电压范围		10-32VDC
确保导通电压		10VDC
确保关断电压		4VDC
最大控制电流		35 mA@32VDC
延时导通时间(典型值)		80±10ms

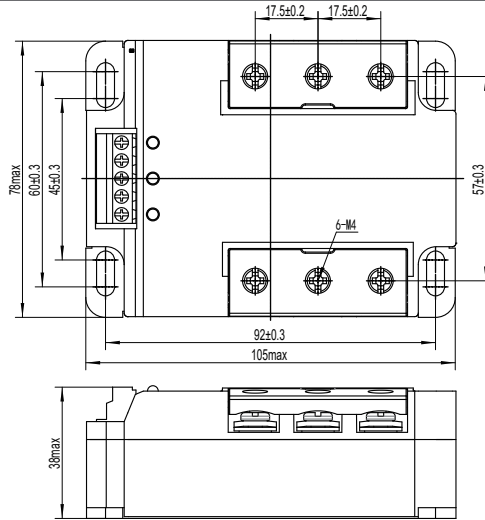
输出参数 (Ta=25°C)		
负载电压范围	480VAC	24-530VAC
	600VAC	24-660VAC
最大瞬态电压	480VAC	1200Vpk
	600VAC	1600Vpk
最小负载电流		100mA
最大关断时间		20ms
最大浪涌电流 (@10ms)	25A	250A
	40A	400A
	60A	600A
	80A	800A
最大断态漏电流(在额定电压下)		5mA
最大导通压降(在额定电流下)		1.7Vrms
最大I <sup>2</sup> t值 (@10ms)	25A	312A <sup>2</sup> s
	40A	800A <sup>2</sup> s
	60A	1800A <sup>2</sup> s
	80A	3200A <sup>2</sup> s
断态电压指数上升率dv/dt		500V/μs

其它参数 (Ta=25°C)		
介质耐压 (50Hz/60Hz)	输入/输出	4000Vrms
	输入,输出/底板	2500Vrms
绝缘电阻 (@500VDC)		1000MΩ
工作温度范围		-30°C ~ +80°C
储存温度范围		-30°C ~ +100°C
脉冲群抗扰度水平	IEC61000-4-4	4kV/100kHz
浪涌抗扰度水平	IEC61000-4-5	2kV/共模, 1kV/差模
静电放电抗扰度水平	IEC61000-4-2	4kV/接触放电, 8kV/空气放电
重量(典型值)		400g
工作状态指示	LED1	正转指示
	LED2	反转指示
	LED3	故障指示

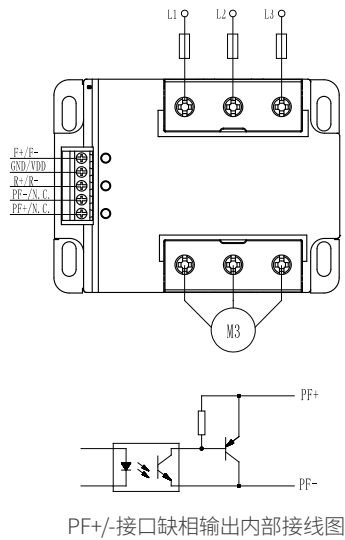
应用场合

电机控制

安装尺寸



接线图



共负输入控制:

F+:正转输入正极+

GND:公共端负极-

R+:反转输入正极+

共正输入控制:

F-:正转输入负极-

VDD:电源输入正极+

R-:反转输入负极-

PF-:缺相故障输出-(N.C.:内部悬空)

PF+:缺相故障输出+(N.C.:内部悬空)

LED1:正转信号指示灯

LED2:反转信号指示灯

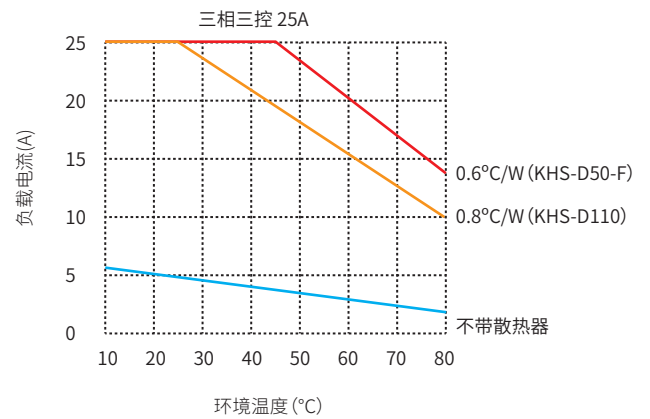
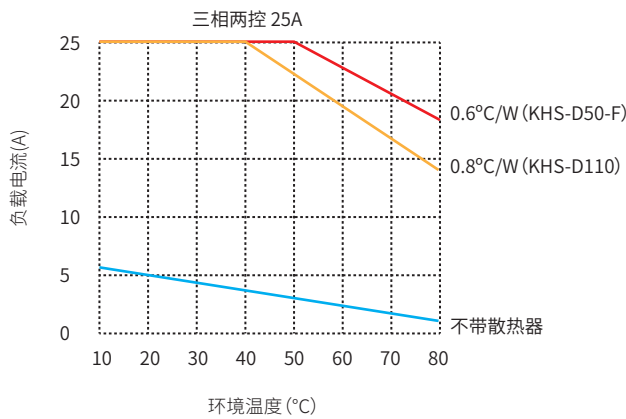
LED3:故障指示灯, 三相缺相时亮, 三相正常时灭 (不带缺相糾相功能产品)

LED3指示灯一直处于不亮状态)

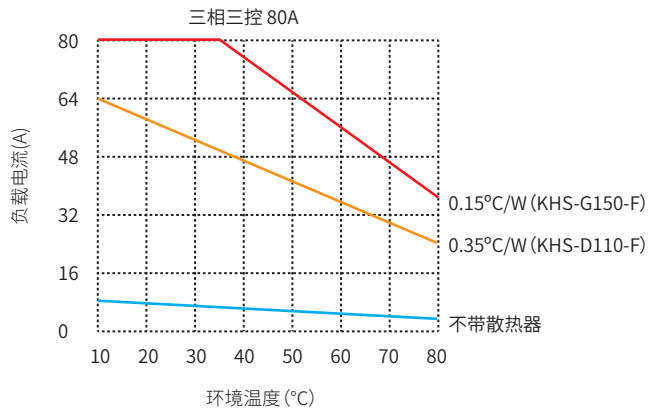
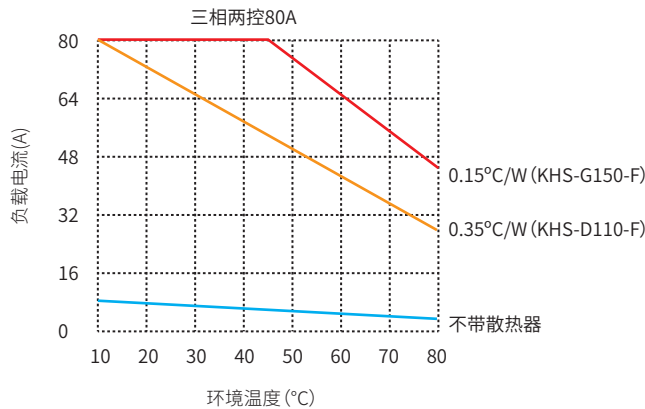
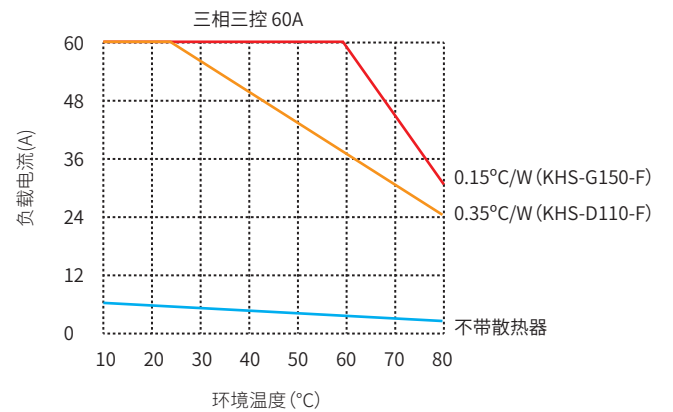
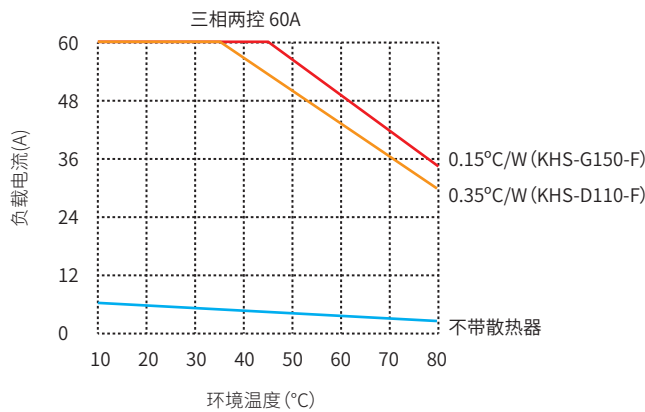
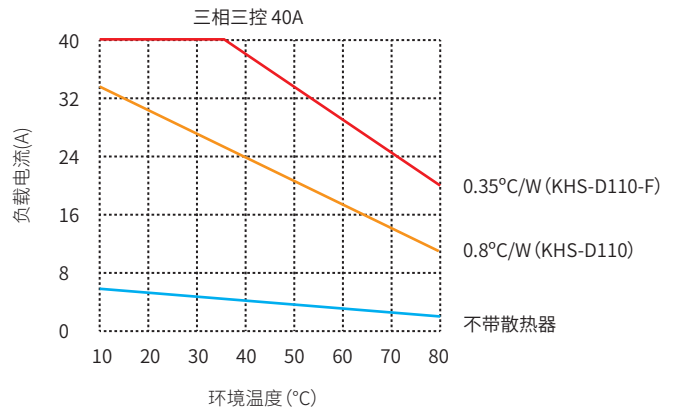
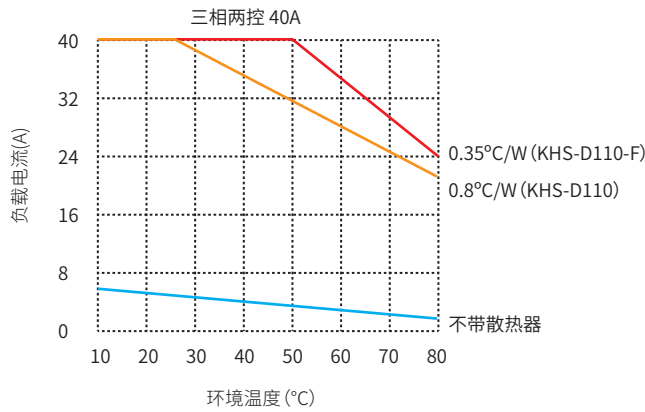
L1/L2/L3:三相输入端

U/V/W:三相负载输出端

温度曲线



温度曲线



注意事项

1. 正反转模块端子应确保接线牢固, 接线松弛会导致产品异常发热, 损坏产品。
2. 输入端子的推荐安装扭矩为 $0.5N \cdot m$ , M4端子的推荐安装扭矩为 $(0.98 \sim 1.37) N \cdot m$ 。
3. 产品使用过程中需要确保可靠接地。

! 安全警告

1. 使用过程中产品的侧面及底板会发热, 请在冷却后再触摸。
2. 安装或使用本产品前, 请确保断开所有电源。
3. 请检查所有连接是否妥当后再打开电源。