

产品描述

KSJD系列属于直流电机正反转模块，面板安装，控制电压24VDC，输出电流10A和40A，介质耐压为2000VAC。

- ◆ MOSFET输出
- ◆ 低阻抗
- ◆ 面板安装
- ◆ LED指示
- ◆ 产品符合RoHS指令



产品选型

KSJD	30	D	10	-24	(XXX)
KSJD系列	负载电压 30:30VDC	直流控制	负载电流 10:10Amp 40:40Amp	控制电压	XXX: 特性号

技术参数

输入参数 (Ta=25°C)	
控制电压范围	9.6 - 28.8VDC
确保导通电压	9.6VDC
确保关断电压	2VDC
最大控制电流	15mA
最大反向电压	-28.8VDC

输出参数 (Ta=25°C)	
负载电压范围	9.6 - 28.8VDC
TVS击穿电压范围	37.1- 41V
负载电流范围	10A: 0.002 - 10A 40A: 0.002 - 40A
最大浪涌电流 (@10ms)	10A: 80A 40A: 200A
最大导通时间	500μs
最大关断时间	500μs
断开状态时最大漏电流[在额定电压下]	0.1mA
最大导通电阻	10A: 14mΩ Max. (@TA=25°C) 40A: 3mΩ Max. (@TA=25°C)

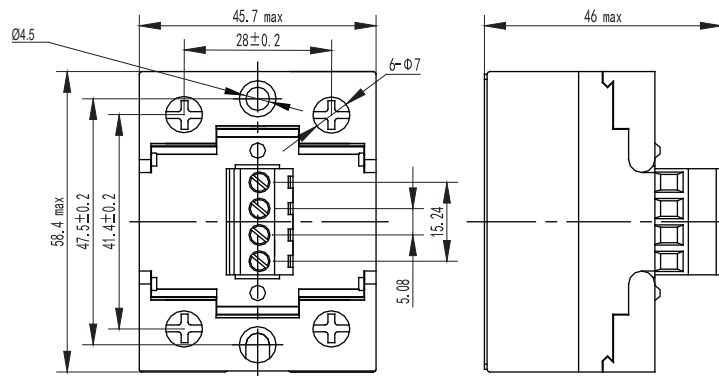
其它参数

其它参数 (Ta=25°C)		
介质耐压	输入输出与底板	2000Vrms
工作温度范围		-30°C ~ +80°C
储存温度范围		-30°C ~ +100°C
重量(典型值)		150g

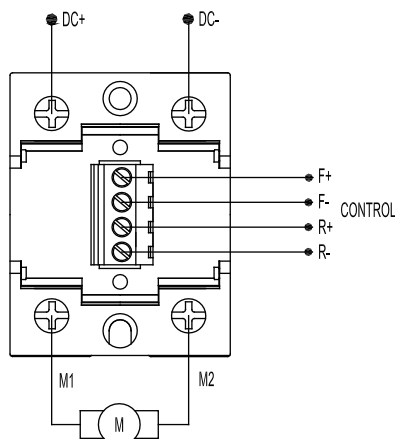
应用场合

直流电机等。

安装尺寸



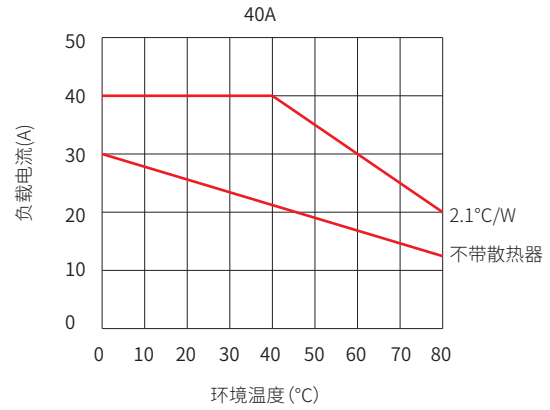
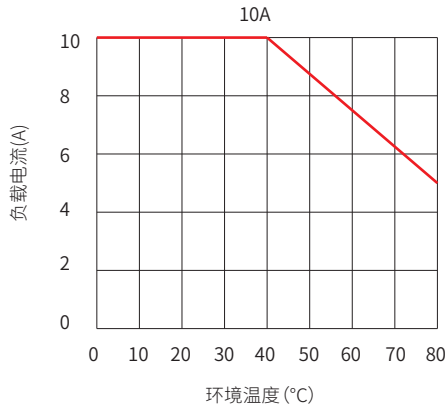
接线图



输出状态

控制信号	绿色LED (Forward)	红色LED (Reverse)	输出电压极性	
			M1	M2
F+/F- ON	ON	OFF	-	+
R+/R- ON	OFF	ON	+	-

温度曲线



注意事项

1. 控制端极性要保证正确, 否则可能损坏产品。
2. 当环境温度较高时或固态继电器安装靠在一起时, 用户应根据温度曲线考虑降额使用。
3. 输入端子的推荐安装扭矩为(0.2~0.5)N·m, M4端子的推荐安装扭矩为(0.98~1.37) N·m。
4. 可根据要求提供定制产品。
5. 产品使用过程中需要确保可靠接地。

! 安全警告

1. 使用过程中产品的侧面及底板会发热, 请在冷却后再触摸。
2. 安装或使用本产品前, 请确保断开所有电源。
3. 请检查所有连接是否妥当后再打开电源。