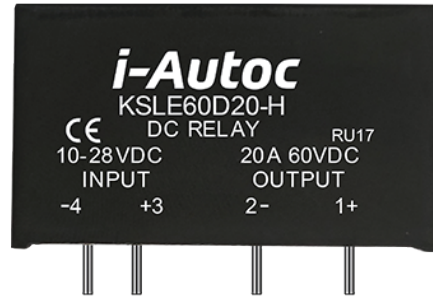


产品描述

- ◆ 负载电流 :0.1A-20A
- ◆ 额定电压 :60VDC,100VDC,200VDC,400VDC
- ◆ 控制电压 :3-10VDC,10-28VDC
- ◆ 2500VACrms 或 4000VACrms 介质耐压
- ◆ 电路板安装方式
- ◆ 产品符合 RoHS 指令
- ◆ MOSFET 输出或晶体管输出<sup>(1)</sup>



注: (1) KSLE60D3系列产品为晶体管输出, 其它产品均为MOSFET输出。



产品选型

<b>KSLE</b>	<b>60</b>	<b>D</b>	<b>20</b>	<b>-L</b>	<b>B</b>	<b>(XXX)</b>
KSLE系列 <sup>(2)</sup>	负载电压 60: 0~50VDC 100: 0~75VDC 200: 0~125VDC 400: 0~300VDC	直流控制	负载电流 3:3Amp 5:5Amp 10:10Amp 20:20Amp	控制电压 L:3-10VDC H:10-28VDC	输出类型 B:常闭型输出 无:常开型输出	客户代码

(2):具体型号以下表罗列为准

描述	3A	5A	10A	20A
L	KSLE60D3-L	KSLE200D5-L	KSLE60D10-L	KSLE60D20-L
	KSLE400D3-L		KSLE100D10-L	
	KSLE60D3-LB			
H	KSLE60D3-H	KSLE200D5-H	KSLE60D10-H	KSLE60D20-H
	KSLE400D3-H		KSLE100D10-H	
	KSLE60D3-HB			

技术参数

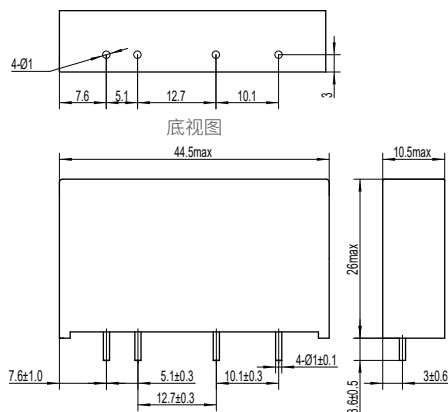
输入参数 (Ta=25°C)			
控制电压范围	L		3-10VDC
	H		10-28VDC
确保导通电压	KSLE***L/H 系列	L	3VDC
		H	10VDC
	KSLE***LB/HB 系列	L	1VDC
		H	1VDC
确保关断电压	KSLE***L/H 系列	L	1VDC
		H	1VDC
	KSLE***LB/HB 系列	L	3VDC
		H	10VDC
最大控制电流			20mA

技术参数

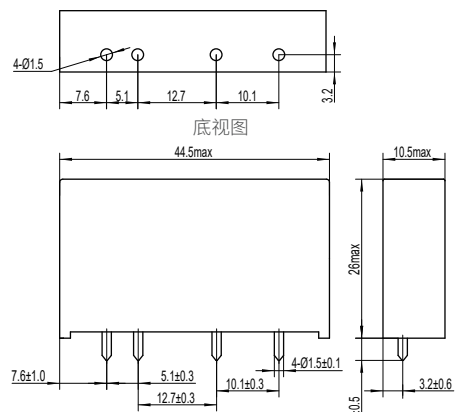
输出参数 (Ta=25°C)		
MOSFET 最大瞬态电压	KSLE60D(10、20)系列	100Vpk
	KSLE100D10系列	150Vpk
	KSLE200D5系列	250Vpk
	KSLE400D3系列	650Vpk
晶体管最大瞬态电压	KSLE60D3系列	80Vpk
负载电压范围	KSLE60D系列	0-50VDC
	KSLE100D系列	0-75VDC
	KSLE200D系列	0-125VDC
	KSLE400D系列	0-300VDC
TVS保护电压范围	KSLE60D系列	64.6-71.4VDC
	KSLE100D系列	105-116VDC
	KSLE200D系列	190-210VDC
	KSLE400D系列	418-462VDC
最大浪涌电流	KSLE400D3系列	15A (@10ms)
	KSLE200D5系列	25A (@10ms)
	KSLE(100/60)D10系列	50A (@10ms)
	KSLE60D20系列	100A (@10ms)
	KSLE60D3系列	5A (@1s)
最大接通时间	1ms	
最大关断时间	1ms	
最大断态漏电流 (在额定电压下)	晶体管输出	1mA
	MOSFET输出	0.1mA
通态电阻	KSLE400D3系列	200mΩ (@Tj=25°C, 典型值) 400mΩ (@Tj=125°C, 最大值)
	KSLE200D5系列	60mΩ (@Tj=25°C, 典型值) 150mΩ (@Tj=125°C, 最大值)
	KSLE100D10系列	11mΩ (@Tj=25°C, 典型值) 38mΩ (@Tj=125°C, 最大值)
	KSLE60D10系列	10mΩ (@Tj=25°C, 典型值) 30mΩ (@Tj=125°C, 最大值)
	KSLE60D20系列	4mΩ (@Tj=25°C, 典型值) 10mΩ (@Tj=125°C, 最大值)
最大导通压降	KSLE60D3系列	1.5VDC

其它参数 (Ta=25°C)		
绝缘电阻 (@500VDC)	1000MΩ (@500VDC)	
介质耐压 (输入-输出, 50Hz/60Hz)	晶体管输出	4000Vrms
	MOSFET输出	2500Vrms
工作温度范围	-30°C ~ +80°C	
储存温度范围	-30°C ~ +100°C	
重量	20g	

安装尺寸

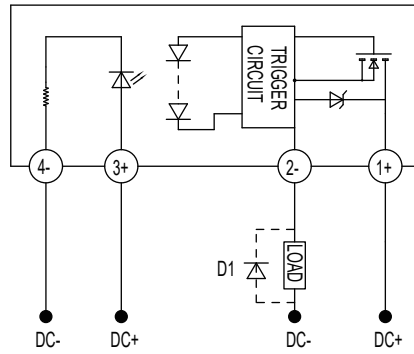


KSLEXXXD(3、5、10)系列产品



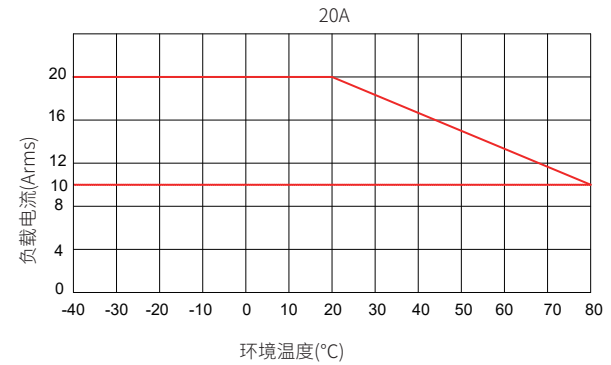
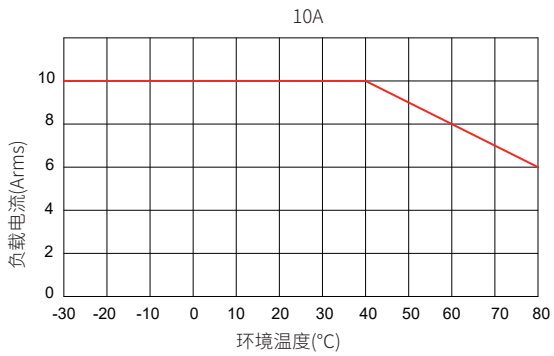
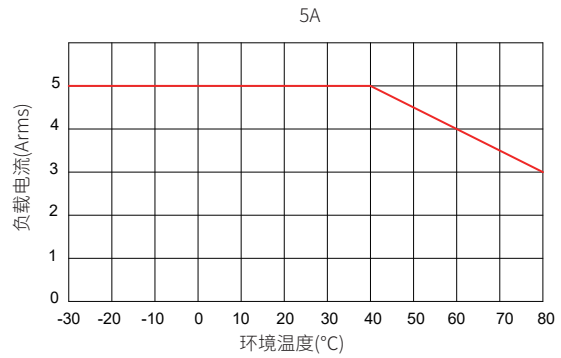
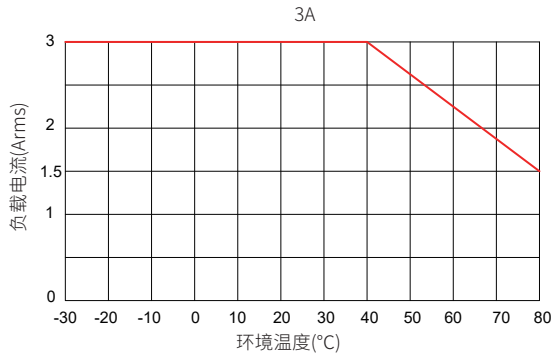
KSLEXXXD20系列产品

接线图



注: 当使用感性负载时必须加抑制电路, 如图负载两端反并联续流二极管D1, D1: 快速恢复二极管。

温度曲线



注意事项

1. 260°C焊接温度下, 整个过程不能超过10秒, 350°C时, 焊接过程不能超过5秒, 否则可能导致产品损坏。
2. 控制端极性要保证正确, 否则可能损坏产品。
3. 使用过程中应特别注意静电防护。
4. 产品工作环境温较高时, 请参照温度曲线降额使用。

! 安全警告

1. 使用过程中产品的侧面及底板会发热, 请在冷却后再触摸。
2. 安装或使用本产品前, 请确保断开所有电源。
3. 请检查所有连接是否妥当后再打开电源。