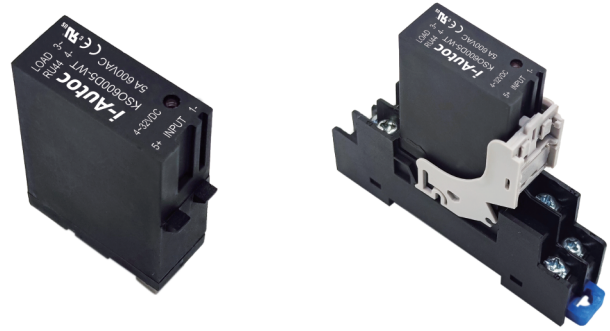


产品描述

KSO 系列是一组常开交流固体继电器，体积小，易安装，适用于电磁阀、电机、白炽灯等的控制，输入控制为 4-32VDC，输出端负载电压为 240VAC、600VAC，输入和输出之间光电隔离。



- ◆ 光电隔离
- ◆ 负载电流: 5A
- ◆ 控制电压: 4-32VDC
- ◆ 负载电压: 240VAC、600VAC
- ◆ 介质耐压: 4000Vrms
- ◆ TRIAC 输出
- ◆ 符合 RoHS
- ◆ 内置 RC
- ◆ 插入式安装方式
- ◆ 可选底座安装



产品选型

KSO	240	D	5	R	-W	T	D	(XXX)
KSO系列 ⁽¹⁾	负载电压 240: 240VAC 600: 600VAC	直流控制	负载电流 5:5Amp	触发形式 无: 过零触发 R: 随机触发	控制电压 W: 4-32VDC	保护 T: 带TVS保护 无: 不带TVS保护	配件 D: 带底座 无: 不带底座	客户代码

(1) 具体型号以下表罗列为准

描述		
W:4-32VDC	KSO240D5-W(D)	KSO240D5R-W(D)
	KSO600D5-W(D)	KSO600D5R-W(D)
	KSO240D5-WT(D)	KSO240D5R-WT(D)
	KSO600D5-WT(D)	KSO600D5R-WT(D)

技术参数

输入参数 (Ta=25°C)	
控制电压范围	4-32VDC
确保导通电压	4VDC
确保关断电压	1VDC
最大控制电流	25mA (@32VDC)

输出参数 (Ta=25°C)		
负载电压范围	240VAC	24-280VAC
	600VAC	24-660VAC
最大瞬态电压	240VAC	600Vpk
	600VAC	1200Vpk
TVS保护电压	240VAC	480V
	600VAC	1100V
负载电流范围	0.1 - 5A	
最大浪涌电流(@10 ms)	250A	
最大导通时间	随机型	1ms
	过零型	1/2cycle+1ms

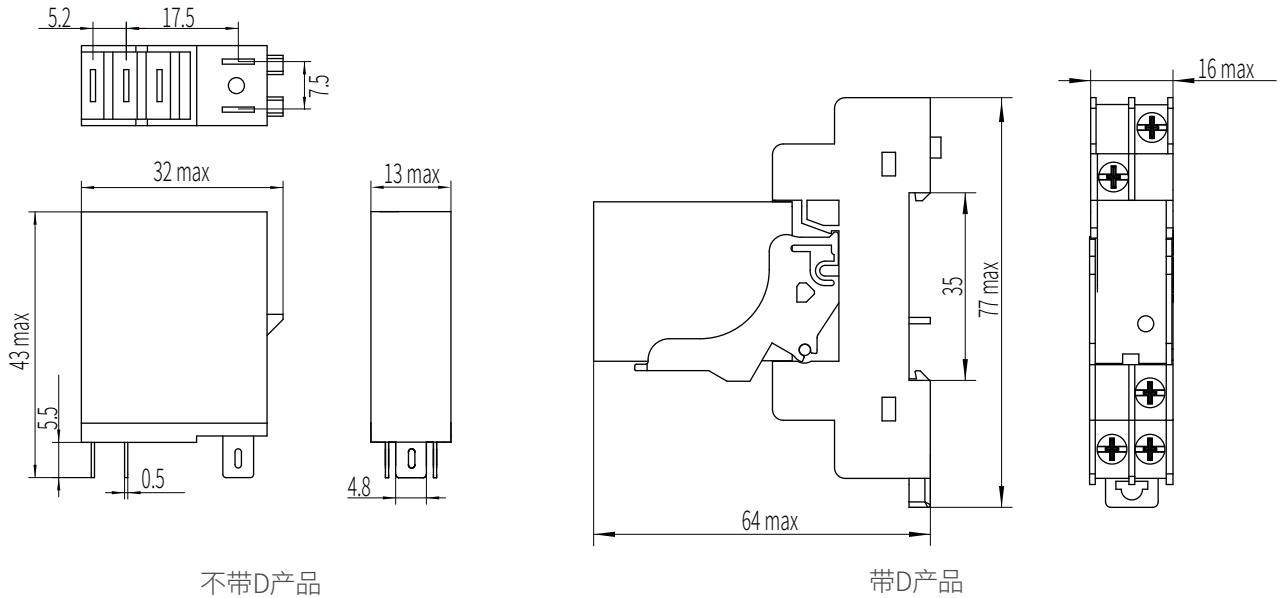
输出参数 (Ta=25°C)	
最大关断时间	1/2cycle+1ms
最大断态漏电流 (在额定电压下)	5mA
最大导通压降 (在额定电流下)	1.5Vrms
断态电压指数上升率dv/dt	500V/μs

其它参数 (Ta=25°C)		
介质耐压 (输入-输出, 50Hz/60Hz)	4000Vrms	
绝缘电阻 (@500VDC)	1000MΩ	
工作温度范围	-30°C ~ +80°C	
储存温度范围	-30°C ~ +100°C	
重量 (典型值)	不带底座	20g
	带底座	50g

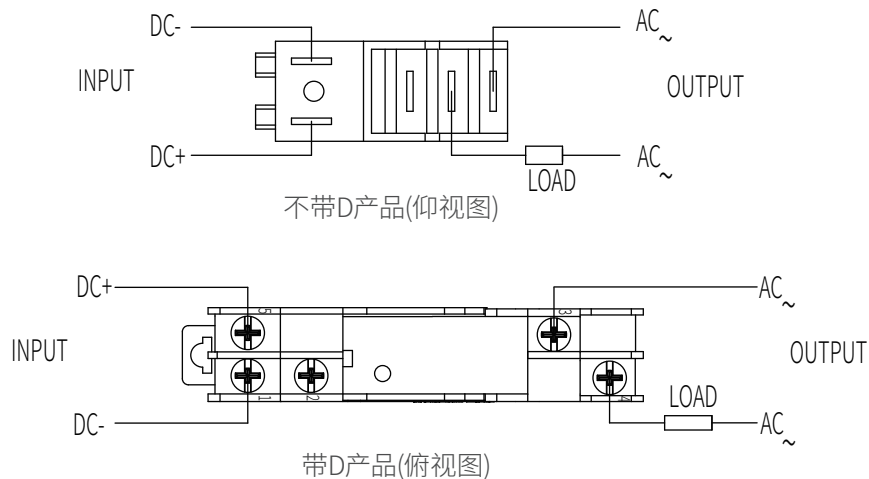
应用场合

适用于灯光控制, 电机控制, 电磁阀等。

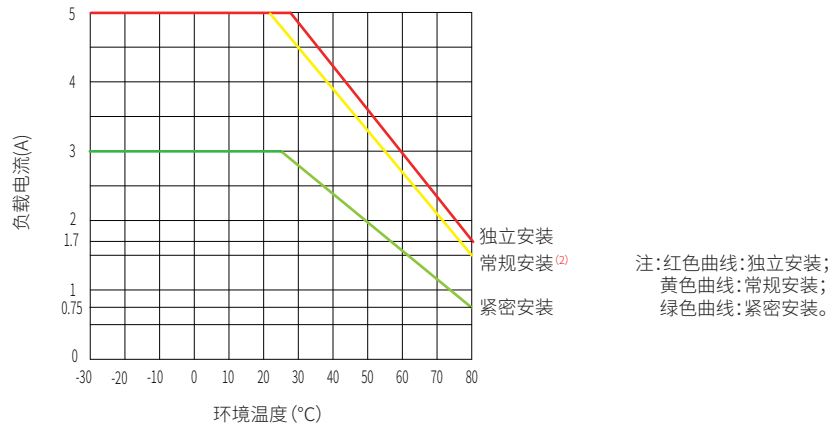
安装尺寸



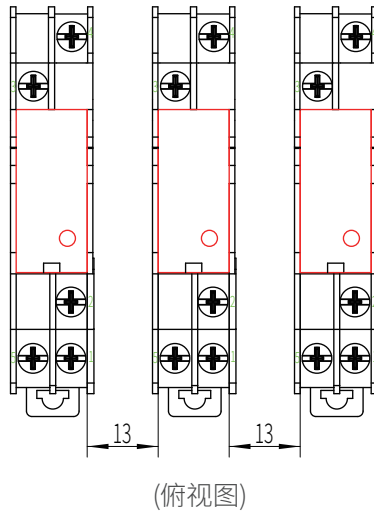
接线图



温度曲线



注: (2) 常规安装产品间距如下图:



注意事项

1. 控制端极性要保证正确, 否则会损坏产品。
2. 产品工作的环境温度较高时, 请参照温度曲线降额使用。
3. 带底座产品, 底座接线时推荐的安装扭矩为 $1\text{N}\cdot\text{m}$ 。

! 安全警告

1. 使用过程中产品的侧面及底板会发热, 请在冷却后再触摸。
2. 安装或使用本产品前, 请确保断开所有电源。
3. 请检查所有连接是否妥当后再打开电源。