

产品描述

KSOB 为一组常闭型交流固体继电器，体积小，易安装，适用于电磁阀、电机、白炽灯等的控制，输入电流控制为 4-32VDC，输出端负载电压为 240VAC，输入和输出之间光电隔离。

- ◆ 光电隔离
- ◆ 负载电流 :5A
- ◆ 控制电压 :4-32VDC
- ◆ 负载电压规格 :240VAC
- ◆ 2500VACrms 介质耐压
- ◆ TRAIC 输出
- ◆ 插入式安装方式
- ◆ 产品符合 RoHS 指令
- ◆ 可选底座安装
- ◆ 交流常闭型



产品选型

KSOB	240	D	5	R	-W	D	(XXX)
KSOB系列	负载电压规格 240:240VAC	直流控制	负载电流 5:5Amp	触发形式 无: 过零触发 R: 随机触发	控制电压 W: 4-32VDC	配件 D: 带导轨底座 (KPD-5A) P: 带PCB底座(KPD-6A) 无: 不带底座	客户代码

技术参数

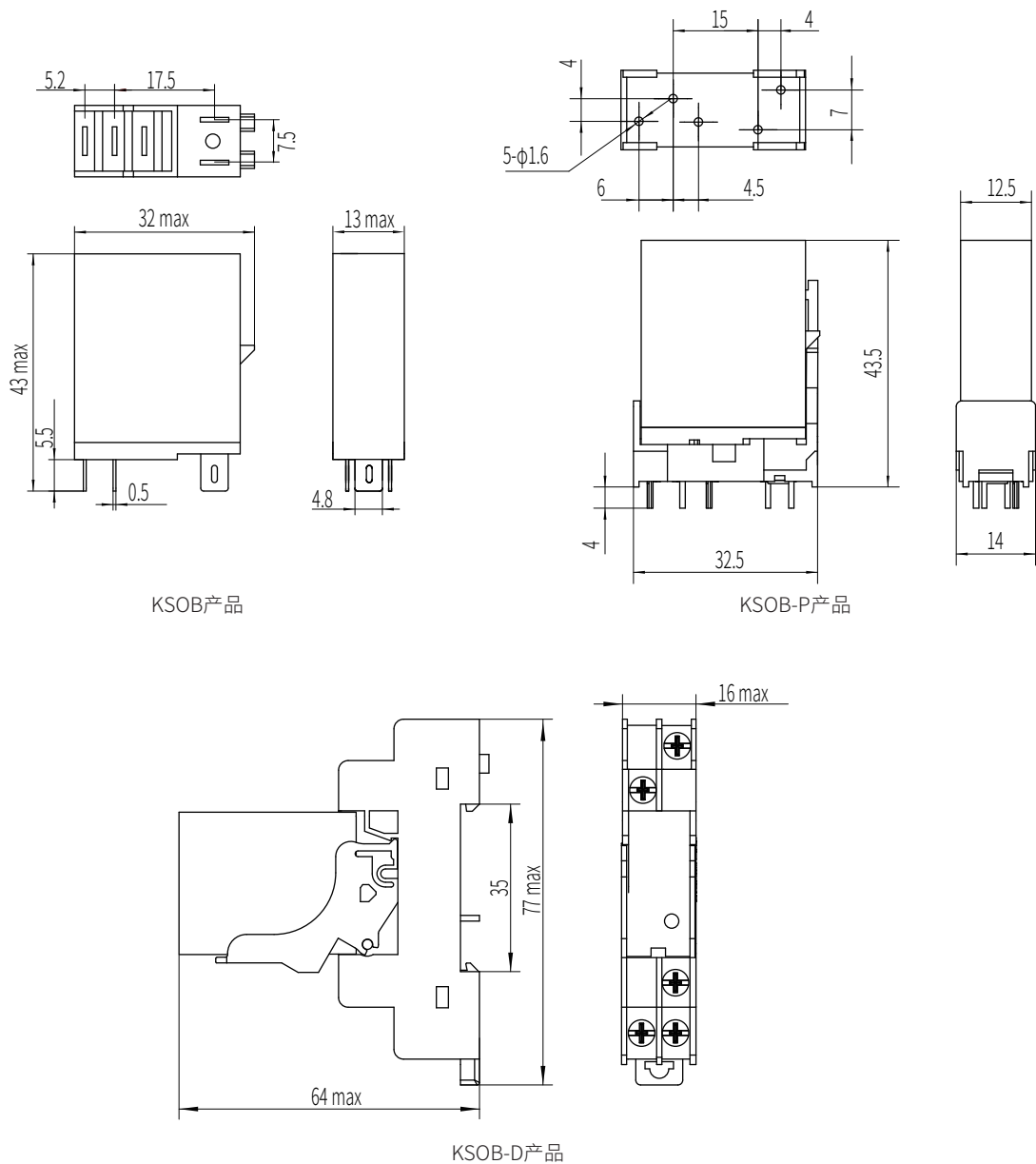
输入参数 (Ta=25°C)		
控制电压范围	4-32VDC	
确保导通电压	1.0VDC	
确保关断电压	4VDC	
最大控制电流	18mA (@32VDC)	
输出参数 (Ta=25°C)		
最大瞬态电压	600Vpk	
负载电压范围	24-280VAC	
负载电流范围	0.1~5A	
最大浪涌电流 (@10ms)	250A	
最大导通时间	随机型	1ms
	过零型	1/2 cycle+1ms
最大关断时间	1/2 cycle+1ms	
最大断态漏电流 (在额定电压下)	5mA	
导通压降	1.5Vrms	
断态电压指数上升率dv/dt	200V/μs	

其它参数 (Ta=25°C)		
介质耐压(输入-输出, 50Hz/60Hz)		2500Vrms
绝缘电阻(@500VDC)		1000MΩ
工作温度范围		-30°C ~ +80°C
储存温度范围		-30°C ~ +100°C
重量(典型值)	KSOB	20g
	KSOB-P	30g
	KSOB-D	50g

应用场合

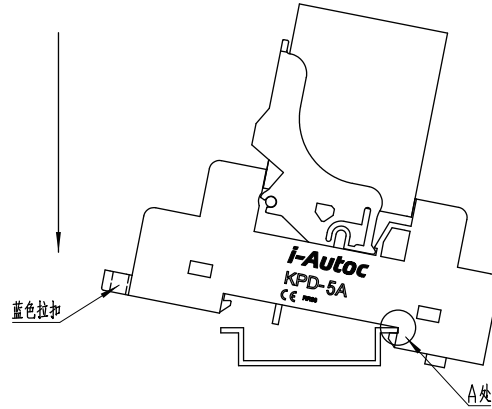
适用于电磁阀、电机、白炽灯等的控制

安装尺寸



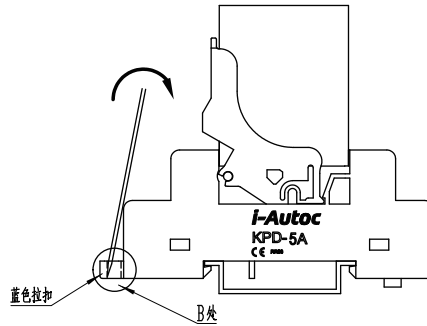
安装示意图

A、插座安装:将插座的A处插入导轨,按箭头方向压入安装,见安装图。



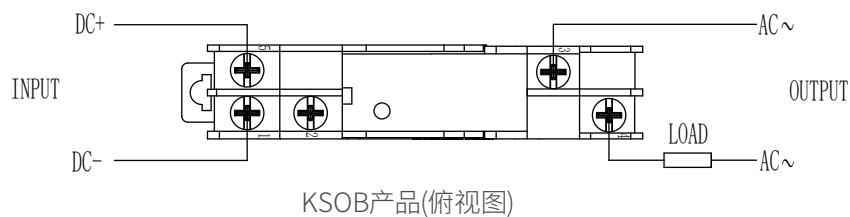
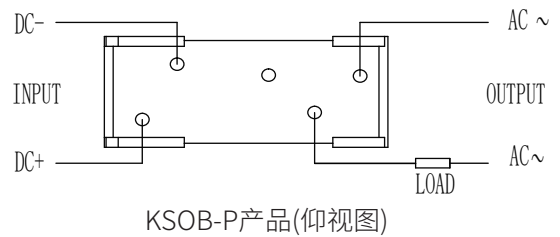
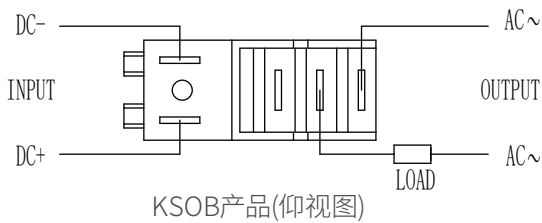
安装图

B、插座拆卸:将小型一字或十字螺丝刀插入插座B处,往箭头方向转动,将插座翘起后取出插座,见拆卸图。

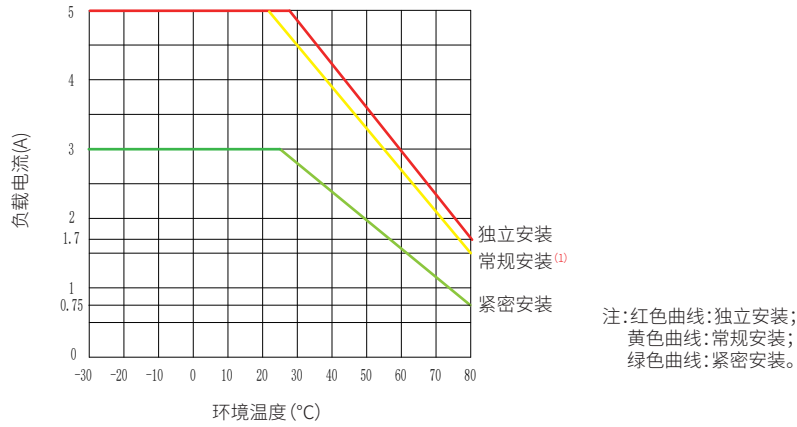


拆卸图

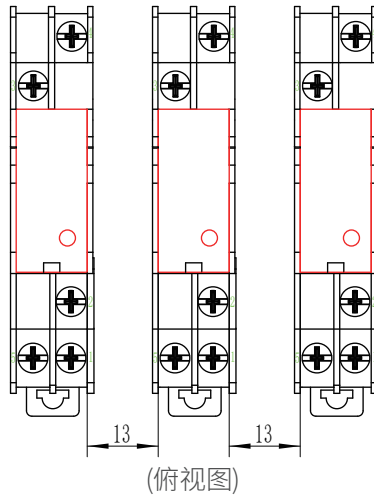
接线图



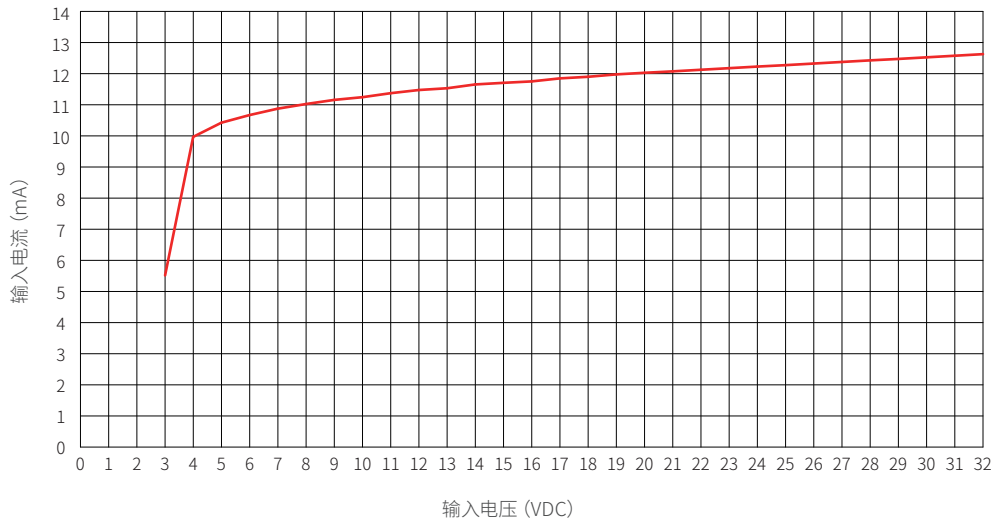
温度曲线



注: (1) 常规安装产品间距如下图:



输入特性曲线 (@25°C)



注意事项

1. 控制端极性要保证正确, 否则会损坏产品。
2. 产品工作的环境温度较高时, 请参照温度曲线降额使用。
3. 带底座产品, 底座接线时推荐的安装扭矩为 (0.8~1.2) N·m。

安全警告

1. 使用过程中产品的侧面及底板会发热, 请在冷却后再触摸。
2. 安装或使用本产品前, 请确保断开所有电源。
3. 请检查所有连接是否妥当后再打开电源。