

产品描述

KSJB属于常开型双路直流输出固体继电器，面板安装，控制电压4-15VDC或15-32VDC，负载电压30VDC-120VDC，负载电流10A-50A，输入和输出之间光电隔离，介质耐压为2500Vrms。

- ◆ MOSFET 输出
- ◆ 低阻抗
- ◆ 控制电压：4-15VDC 或 15-32VDC
- ◆ 内置过压保护器件
- ◆ 光电隔离，介质耐压：2500Vrms
- ◆ 面板安装
- ◆ LED 指示
- ◆ 符合 RoHS



产品选型

<b>KSJB</b>	<b>30</b>	<b>LD</b>	<b>10</b>	<b>(XXX)</b>
KSJB系列 <sup>(1)</sup>	负载电压 30:0-24VDC 60:0-48VDC 100:0-75VDC 200:0-120VDC	控制电压 LD: 4-15VDC HD: 15-32VDC	负载电流 10:10Amp 20:20Amp 40:40Amp 50:50Amp	客户代码

(1) 具体型号以下表罗列为准

描述	30VDC	60VDC	100VDC	200VDC
10A				KSJB200LD10 KSJB200HD10
20A			KSJB100LD20 KSJB100HD20	
40A			KSJB100LD40 KSJB100HD40	
50A	KSJB30LD50 KSJB30HD50	KSJB60LD50 KSJB60HD50		

技术参数

输入参数 (Ta=25°C)		
控制电压范围	LD	4-15VDC
	HD	15-32VDC
确保导通电压	LD	4VDC
	HD	15VDC
确保关断电压		2VDC
最大控制电流	LD	25mA (@15VDC)
	HD	25mA (@32VDC)
最大反向电压	LD	15VDC
	HD	32VDC

技术参数

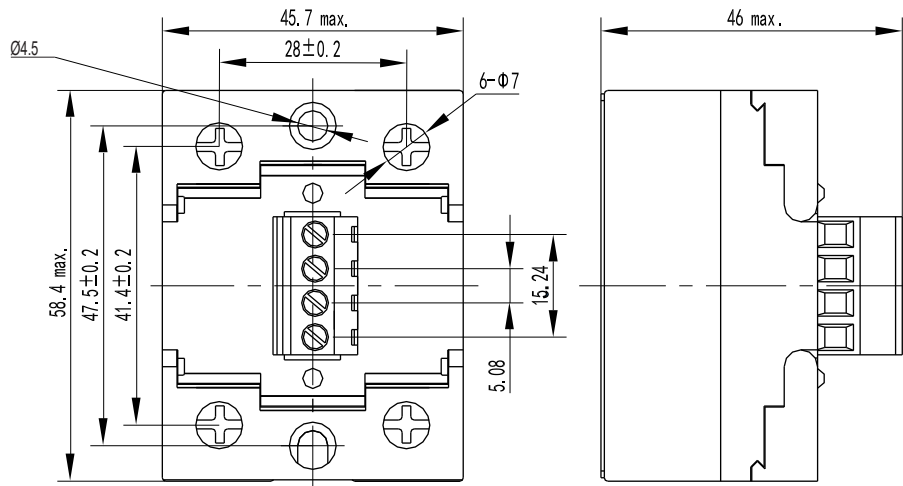
输出参数 (Ta=25°C)					
规格型号	KSJB30...50	KSJB60...50	KSJ100...20	KSJB100...40	KSJB200...10
晶体管电压 (VDC)	55	100	150	150	250
负载电压范围 (VDC)	0-24	0-48	0-75	0-75	0-120
TVS击穿电压范围 (V)	37.1-41	64.6-71.4	105-116	105-116	190-210
最大负载电流 (A)	50	50	20	40	10
最大浪涌电流 (A <sub>pk</sub> @10ms)	150	150	60	120	30
最大导通电阻 (mΩ)	4.2	12	6.2	6.2	60
最大断态漏电流 (mA)	0.1				
最小负载电流 (mA)	2				
最大导通时间 (ms)	0.3				
最大关断时间 (ms)	0.3				

其它参数 (Ta=25°C)		
介质耐压 (50Hz/60Hz)	输入/输出	2500Vrms
	输入,输出/底板	2500Vrms
绝缘电阻 (@500VDC)	1000MΩ	
工作温度范围	-30°C ~ +80°C	
储存温度范围	-30°C ~ +100°C	
重量(典型值)	150g	

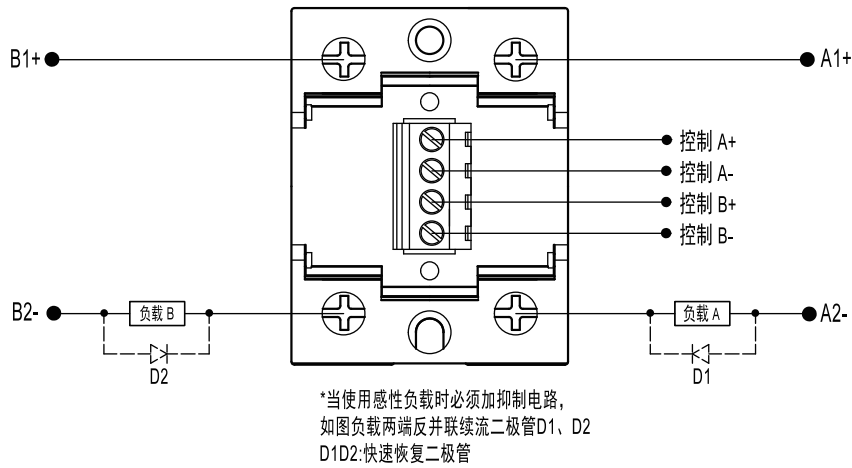
应用场合

直流加热,直流电源,直流阀,直流马达,医疗设备等。

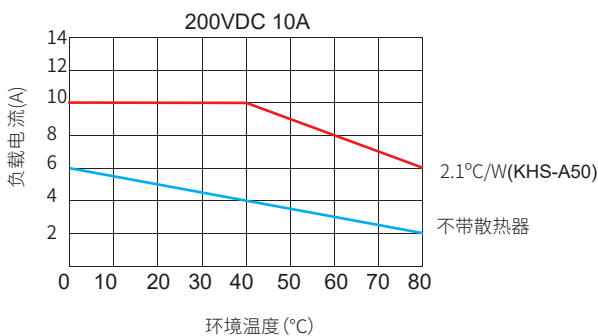
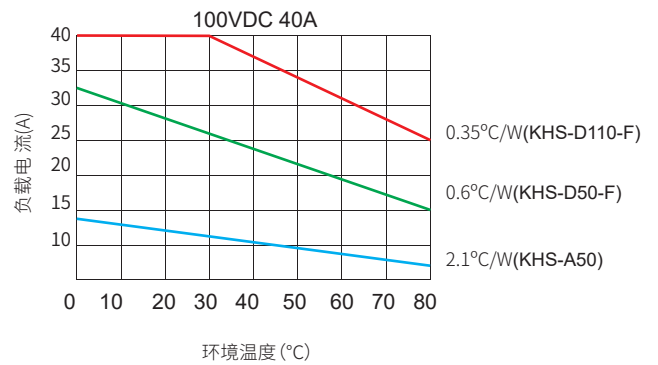
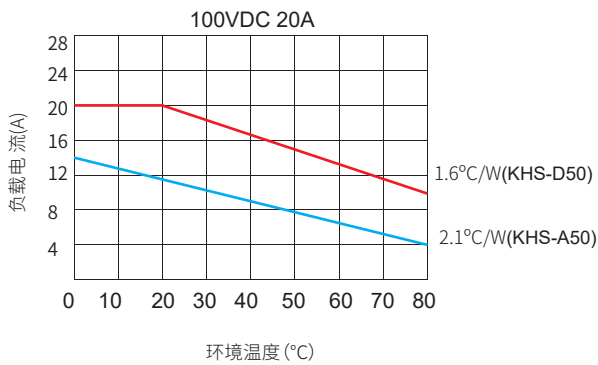
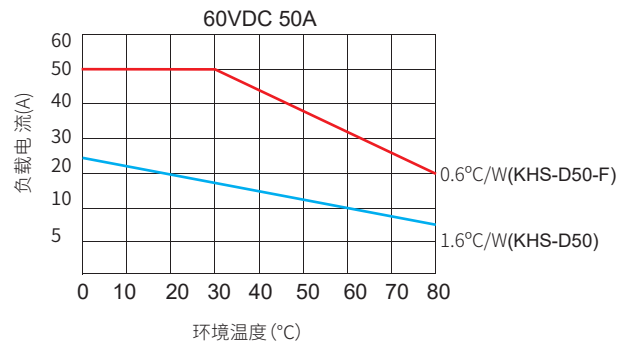
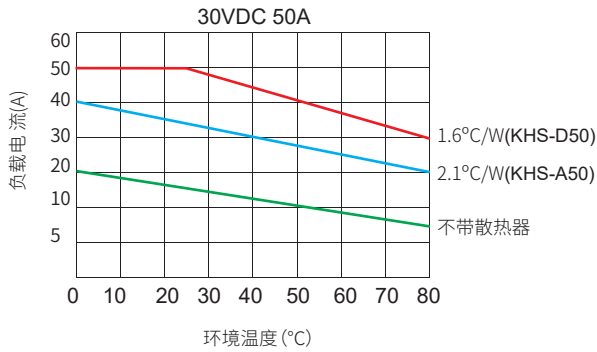
安装尺寸



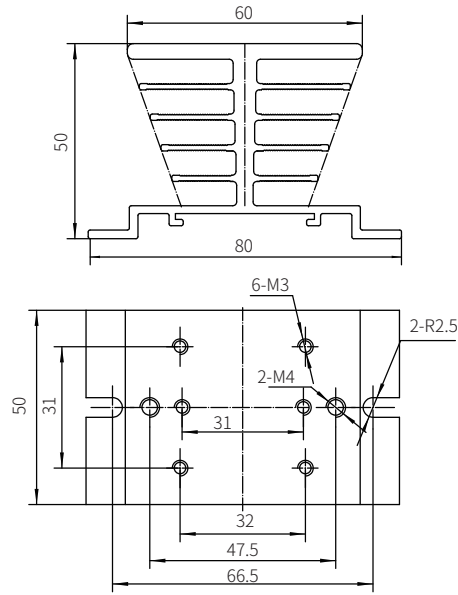
接线图



温度曲线

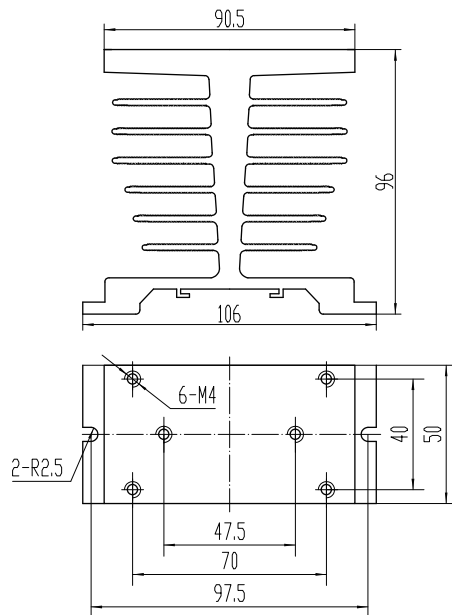


以上温度曲线配置散热器型号如下：

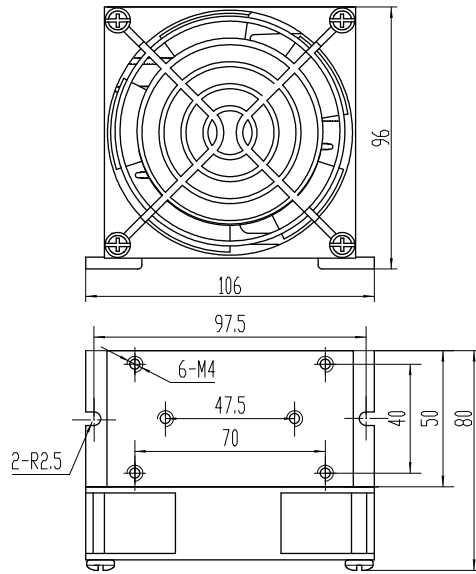


KHS-A50

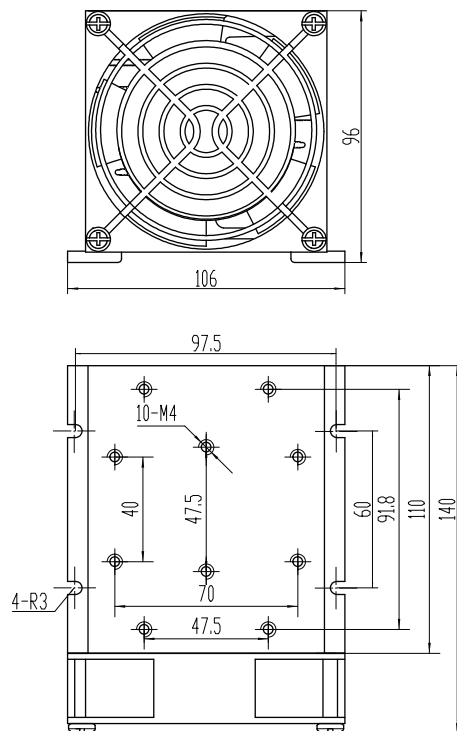
(注：建议安装孔尺寸为68mm)



KHS-D50



KHS-D50-F



KHS-D110-F

KHS-D50

## 注意事项

1. 继电器工作产生的热量需通过底板散出, 需确保继电器底板与散热器接触紧密、安装牢靠, 且接触面需加导热垫片或涂覆导热硅脂。
2. 继电器端子应确保接线牢固, 接线松弛会导致产品异常发热, 损坏产品。M3端子的推荐安装扭矩为  $(0.2\sim 0.5) \text{ N}\cdot\text{m}$ , M4端子的推荐安装扭矩为  $(0.98\sim 1.37) \text{ N}\cdot\text{m}$ 。
3. 产品工作的环境温度较高时, 请参照温度曲线降额使用。
4. 容性负载在导通瞬间会产生极高的浪涌电流, 有可能导致固体继电器因过大的浪涌电流而损坏。因此, 如果负载时容性负载, 或负载有并联大电容, 强烈建议在负载回路中串联NTC对浪涌电流进行抑制, 以免损坏产品。

## ! 安全警告

1. 使用过程中产品的侧面及底板会发热, 请在冷却后再触摸。
2. 安装或使用本产品前, 请确保断开所有电源。
3. 请检查所有连接是否妥当后再打开电源。