

产品描述

KMG系列的电机正反转控制模块是专门为电机正反转控制开发的。控制回路包含互锁、延时电路。

- ◆ 额定负载电流25A、40A、60A或80A
- ◆ 12VDC和24VDC控制输入
- ◆ 内置RC保护
- ◆ 高EMC设计
- ◆ SCR输出



产品选型

<b>KMG</b>	<b>480</b>	<b>D</b>	<b>60</b>	<b>R</b>	<b>P</b>	<b>-24</b>	<b>F</b>	<b>(XXX)</b>
KMG系列	负载电压 480: 24-510VAC	D:直流控制	负载电流 25:25Amp 40:40Amp 60:60Amp 80:80Amp	R:随机导通型	控制极性 P:共正 无:共负	12: 12VDC 24: 24VDC	F:三相三控 无:三相两控	XXX:特性号

具体型号以下表罗列为准:

描述		-12		-24	
共正	25A	KMG480D25RP-12F	KMG480D25RP-12	KMG480D25RP-24F	KMG480D40RP-24
	40A	KMG480D40RP-12F	KMG480D40RP-12	KMG480D40RP-24F	KMG480D40RP-24
	60A	KMG480D60RP-12F	KMG480D60RP-12	KMG480D60RP-24F	KMG480D60RP-24
	80A	KMG480D80RP-12F	KMG480D80RP-12	KMG480D80RP-24F	KMG480D80RP-24
共负	25A	KMG480D25R-12F	KMG480D25R-12	KMG480D25R-24F	KMG480D25R-24
	40A	KMG480D40R-12F	KMG480D40R-12	KMG480D40R-24F	KMG480D40R-24
	60A	KMG480D60R-12F	KMG480D60R-12	KMG480D60R-24F	KMG480D60R-24
	80A	KMG480D80R-12F	KMG480D80R-12	KMG480D80R-24F	KMG480D80R-24

技术参数

输入参数 (Ta=25 °C)		
控制电压范围	-12	9.6-14.4VDC
	-24	15-28.8VDC
确保接通电压	-12	9.6VDC
	-24	15VDC
最大输入电流	-12	65mA@14.4VDC
	-24	45mA@28.8VDC
确保关断电压		4VDC
延时导通时间		80ms(典型值)

输出参数 (Ta=25 °C)	
负载电压范围	24-510VAC
最大瞬态电压	1200Vpk
最小负载电流	100mA
最大关断时间	20ms
导通状态时最大压降[在额定电流下]	1.6Vrms
断态电压指数上升率dv/dt	500V/μs

技术参数

输出参数(Ta=25°C)

最大断态漏电流(在额定电压下)		5mA
最大冲击电流[@10ms]	25A	250A
	40A	400A
	60A	600A
	80A	800A
最大电机负载功率	25A	1.5kW
	40A	2.5kW
	60A	4kW
	80A	6kW
I <sup>2</sup> t值	25A	312A <sup>2</sup> s
	40A	800A <sup>2</sup> s
	60A	1800A <sup>2</sup> s
	80A	3200A <sup>2</sup> s

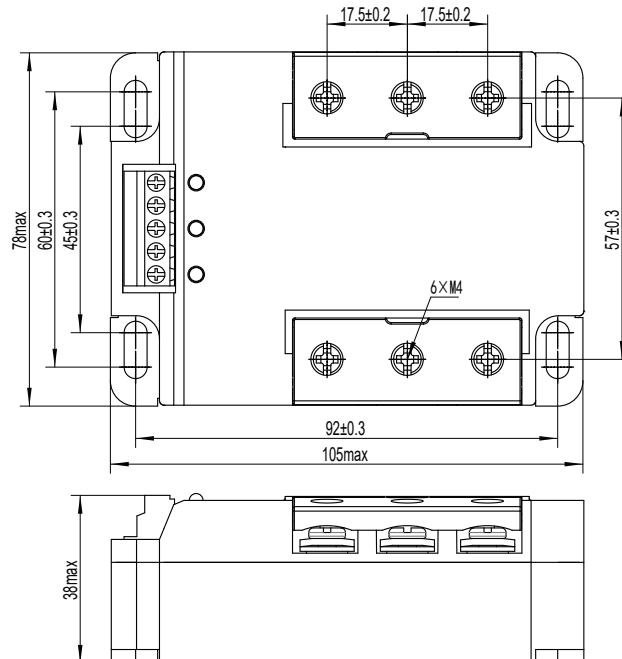
其它参数(Ta=25°C)

介质耐压 [50/60Hz]	输入/输出	2500Vrms
	输入/输出/底板	2500Vrms
工作温度范围		-30°C ~ +80°C
储存温度范围		-30°C ~ +100°C
脉冲群抗扰度水平	IEC61000-4-4	4kV/100kHz
浪涌抗扰度水平	IEC61000-4-5	2kV/共模, 1kV/差模
静电放电抗扰度水平	IEC61000-4-2	6kV/接触放电, 8kV/空气放电
重量[典型值]		400g
LED状态指示		正转:绿
		反转:红

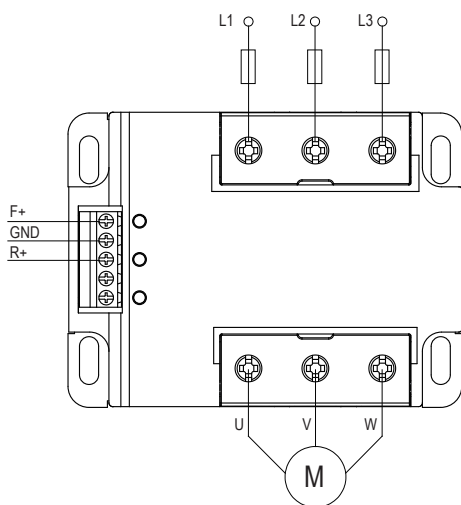
应用场合

电机控制

安装尺寸



接线图



共负接线图

接线说明:

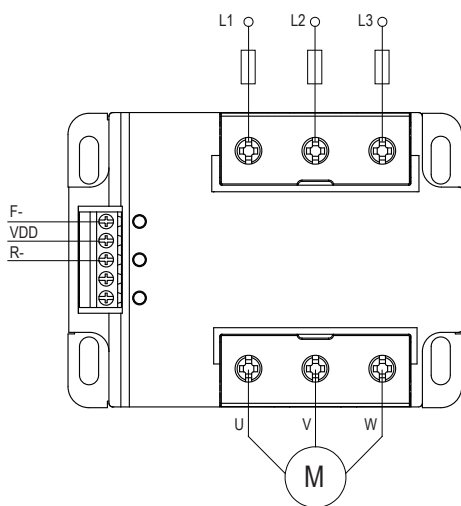
F+:正转输入正极

GND:公共端负极

R+:反转输入正极

L1/L2/L3:三相输入端

U/V/W:三相负载输出端



共正接线图

接线说明:

F-:正转输入负极

VDD:公共端正极

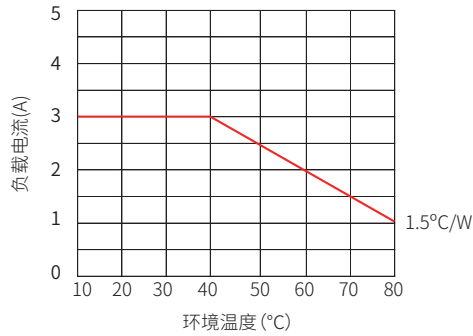
R-:反转输入负极

L1/L2/L3:三相输入端

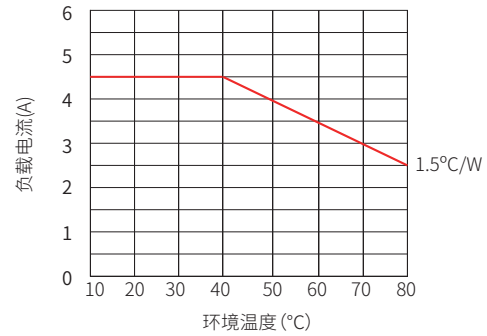
U/V/W:三相负载输出端

温度曲线

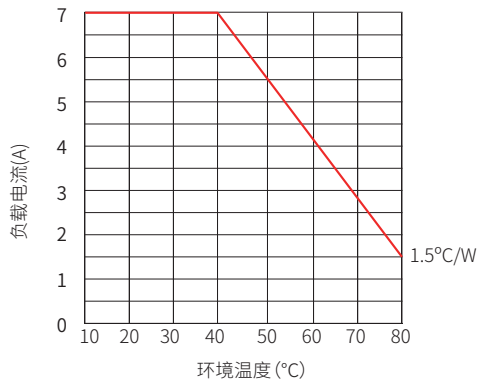
KMG480D25... 系列  
电机负载温度曲线



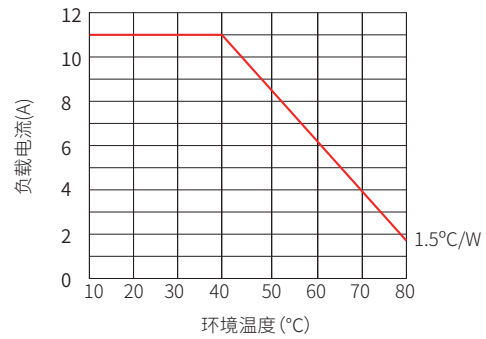
KMG480D40... 系列  
电机负载温度曲线



KMG480D60... 系列  
电机负载温度曲线



KMG480D80... 系列  
电机负载温度曲线



注:可将该产品安装在热阻 $\leq 1.5^{\circ}\text{C}/\text{W}$ 的面板上辅助散热。

注意事项

1. 当环境温度较高时或正反转模块安装靠在一起时,用户应根据温度曲线考虑降额使用。
2. 如果连接的负载会产生冲击电流高,请注意正反转模块是否能够承受冲击电流的值。
3. 避免在强磁场条件下使用本产品,外界强磁场会影响本产品的接通和关断等性能。
4. 产品使用过程中需要确保可靠接地。
5. 正反转模块应避免掉地或因安装不当导致的跌落,当模块被跌落时,有可能会损坏或可靠性降低导致使用寿命缩短。如产品发生跌落时,该产品不建议继续使用。

! 安全警告

1. 使用过程中产品的侧面及底板会发热,请在冷却后再触摸。
2. 安装或使用本产品前,请确保断开所有电源。
3. 请检查所有连接是否妥当后再打开电源。