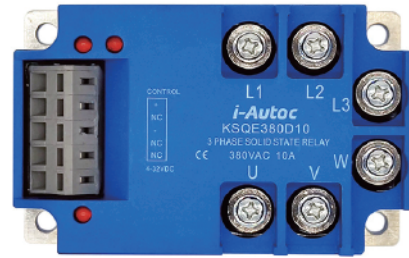


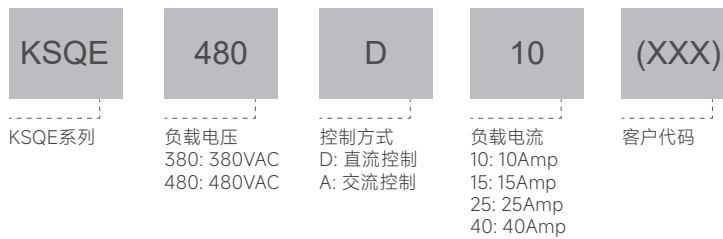
产品描述

KSQE 系列产品是三相常开型交流固体继电器,输入控制电压为 4~32VDC 或 90~280VAC,输出电流分 10A、15A、25A、或 40A,负载电压范围 24~530VAC,双向可控硅输出。

- ◆ 负载电流: 10~40A @24~530VAC
- ◆ 控制电压: 4~32VDC 或 90~280VAC
- ◆ 介质耐压: 4000Vrms
- ◆ 内置 RC 保护
- ◆ 产品符合 RoHS 指令



产品选型



技术参数

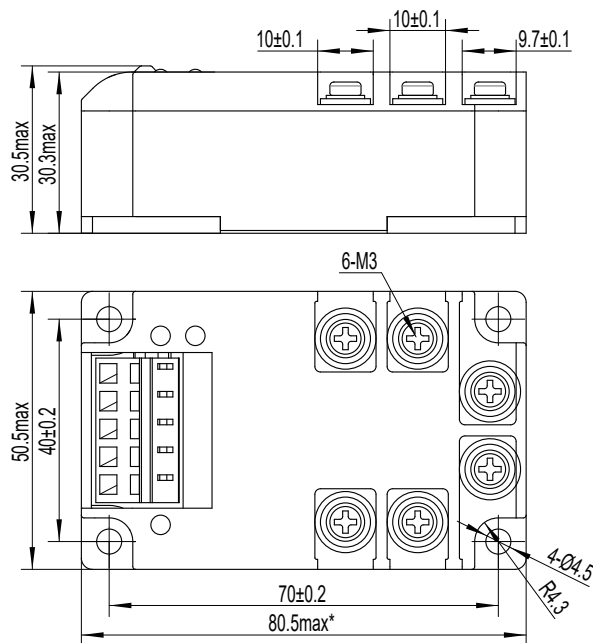
输入参数 (Ta=25°C)		
控制电压范围	直流控制	4-32VDC
	交流控制	90-280VAC
确保导通电压	直流控制	4VDC
	交流控制	90VAC
确保关断电压	直流控制	1VDC
	交流控制	15VAC
最大输入电流	直流控制	35mA (@32VDC)
	交流控制	30mA (@280VAC)
最大反极性电压		32VDC
输出参数 (Ta=25°C)		
负载电压范围 (47~63Hz)	380VAC	24~440VAC
	480VAC	24~530VAC
最小负载电流		100mA
最大导通时间	直流控制随机型	1ms
	直流控制过零型	10ms
	交流控制	40ms
最大关断时间	直流控制	10ms
	交流控制	20ms
最大浪涌电流 (@10ms)	10A	120A
	15A	160A
	25A	250A
	40A	400A
最大I <sub>t</sub> 值 (@10ms)	10A	72A <sup>2</sup> s
	15A	128A <sup>2</sup> s
	25A	312A <sup>2</sup> s
	40A	800A <sup>2</sup> s
最大瞬态电压	380VAC	800Vpk
	480VAC	1200Vpk
最大断态漏电流 (@额定电压)		10mA
最大导通压降 (@额定电流)		1.6Vrms
断态电压指数上升率 (dv/dt)		200 V/μs

其它参数 (Ta=25°C)		
介质耐压 (50/60Hz)	输入/输出	4000Vrms
	输入,输出/底板	2500Vrms
绝缘电阻 (@500VDC)		1000MΩ
工作温度范围		-30°C ~ +80°C
储存温度范围		-30°C ~ +100°C
重量 (典型值)		180g

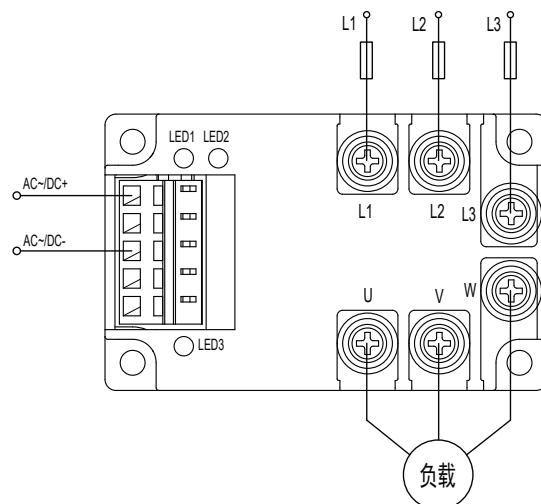
### 应用场合

适用于应接电流对应电机功率的三相电机控制。

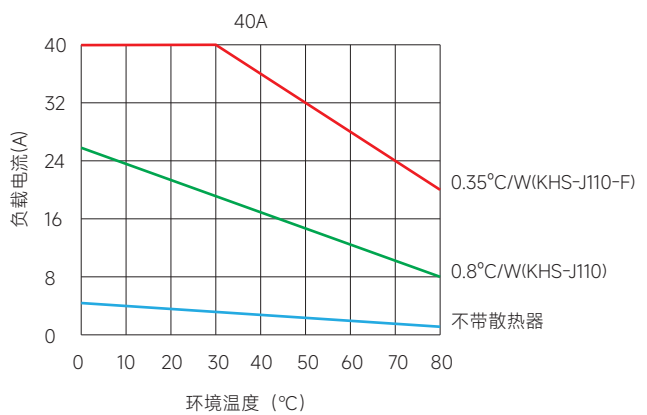
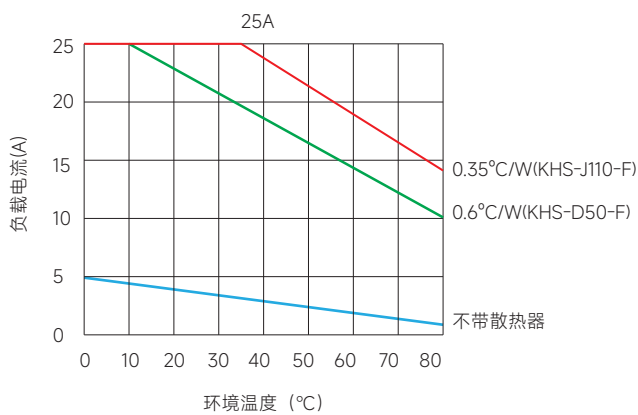
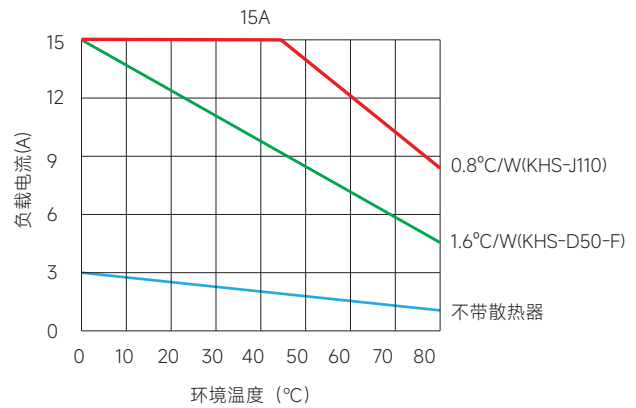
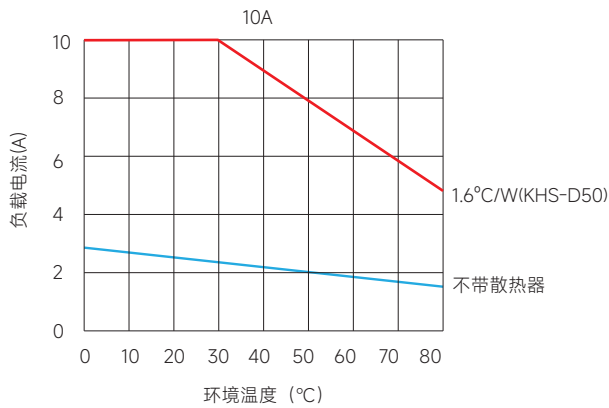
### 外形尺寸



### 接线图



温度曲线



注：以上曲线为固态继电器100%常通（最严苛工况）下的散热器能力。若您的应用为间歇性工作，请联系我们并提供您的实际工况（负载电流、通断时间、环境温度等），我们将为您推荐最匹配的方案。

注意事项

1. 继电器工作产生的热量需通过底板散出，需确保继电器底板与散热器接触紧密、安装牢靠，且接触面需加导热垫片或涂覆导热硅脂。
2. 继电器端子应确保接线牢固，接线松弛会导致产品异常发热，损坏产品。输出端子的推荐安装扭矩为（0.58~0.98）N·m。
3. 产品工作的环境温度较高时，请参照温度曲线降额使用。
4. 产品使用过程中需要确保可靠接地。

！ 安全警告

1. 使用过程中产品会发热，请在冷却后再触摸。
2. 安装或使用本产品前，请确保断开所有电源。
3. 请检查所有连接是否妥当后再打开电源。